



Style™

GRILL OUT® HANDLE LIGHT

ES LÁMPARA DE ASA GRILL-OUT® WEBER

FR LAMPE POUR POIGNÉE DE BARBECUE À GAZ

DE WEBER GRILL-OUT®-GRIFFLICHT

FI WEBER GRILL-OUT® -KAHVAVALO

NO WEBER GRILL-OUT® HÅNDTAKSLYS

DA WEBER GRILL-OUT®-HÅNDTAGSLYS

SV WEBER GRILL-OUT®-LAMPHANDTAG

NL WEBER GRILL-OUT®
HANDGREEPVERLICHTING

IT LAMPADA PER MANIGLIA WEBER GRILL-OUT®

PT LUZ DA PEGA DO GRELHADOR DE
EXTERIOR WEBER

PL OŚWIETLENIA GRILL-OUT® DO
GRILLÓW WEBER

RU ОСВЕЩЕНИЕ ДЛЯ ГРИЛЯ WEBER GRILL-OUT®

CS SVĚTLO NA MADLO GRILL OUT®

SK SVETLO RUKOVÄTE GRILL OUT®

HU GRILL OUT® FOGANTYÚLÁMPA

RO LAMPA DE MÂNER GRILL OUT®

SL GRILL OUT® HANDLE LIGHT

HR GRILL OUT® SVJETILJKA U RUČKI

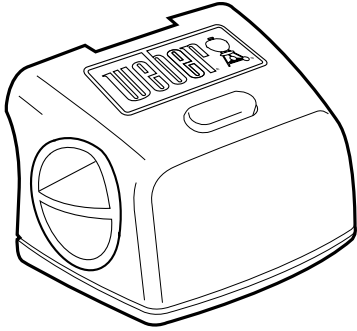
ET GRILL OUT® KÄEPIDEMEVALGUSTI

LV GRILL OUT® ROKTURA APGAISMOJUMS

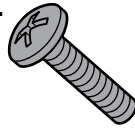
LT GRILL OUT® RANKENOS APŠVIETIMAS



1-



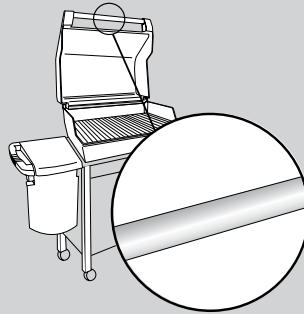
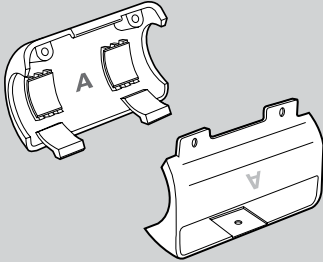
1-



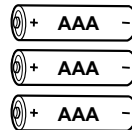
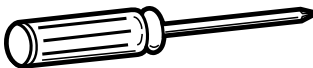
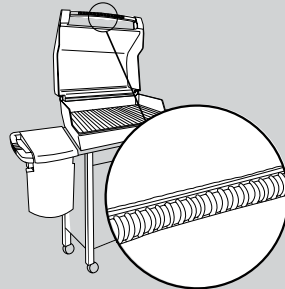
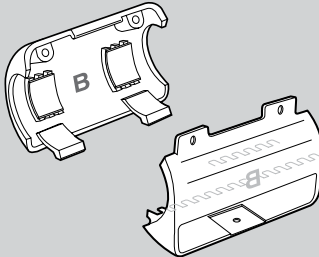
2-



1- [A] bracket

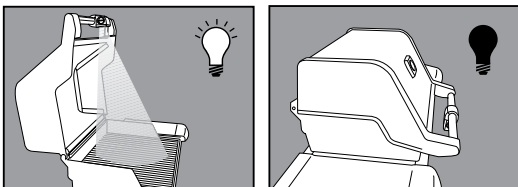
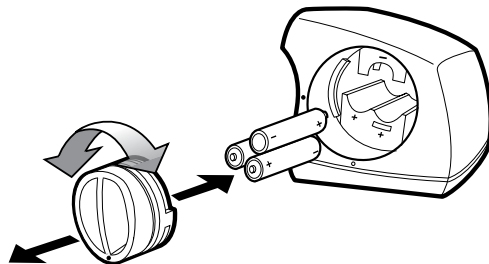
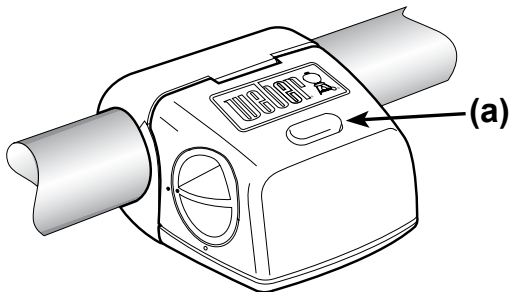


1- [B] bracket

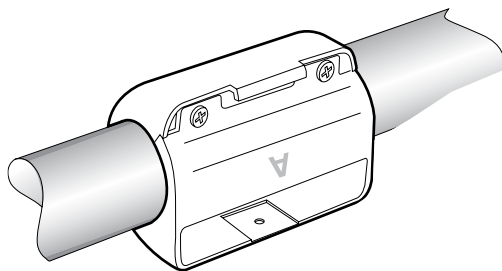
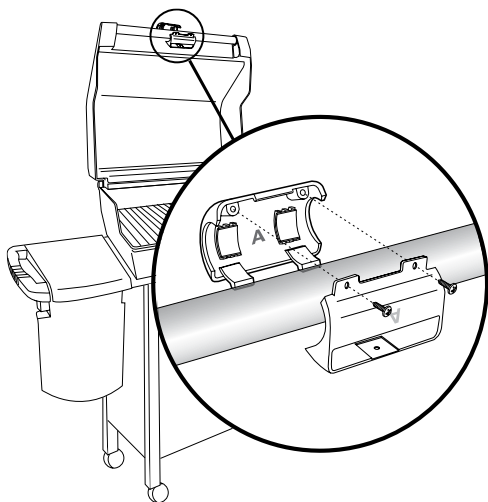


[A] Bracket

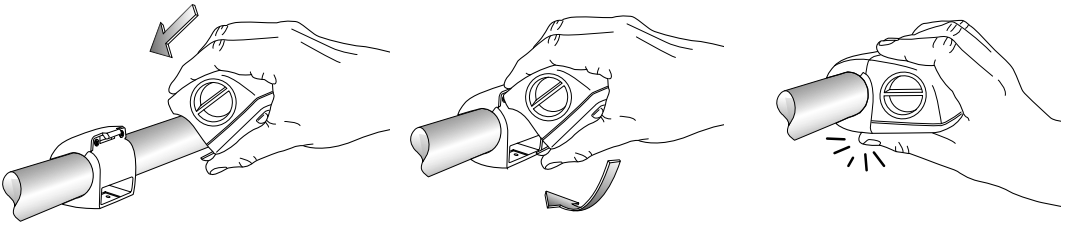
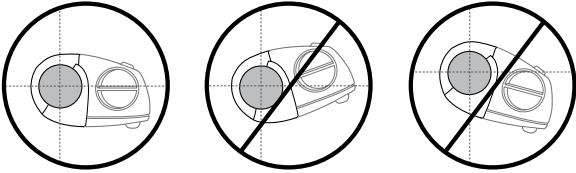
1 (3 - AAA -)



2 (2 -)

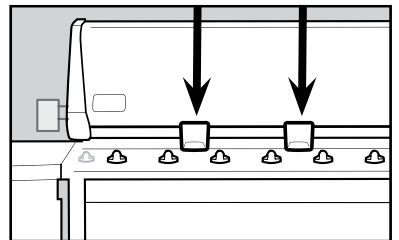
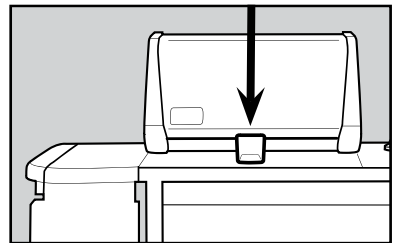
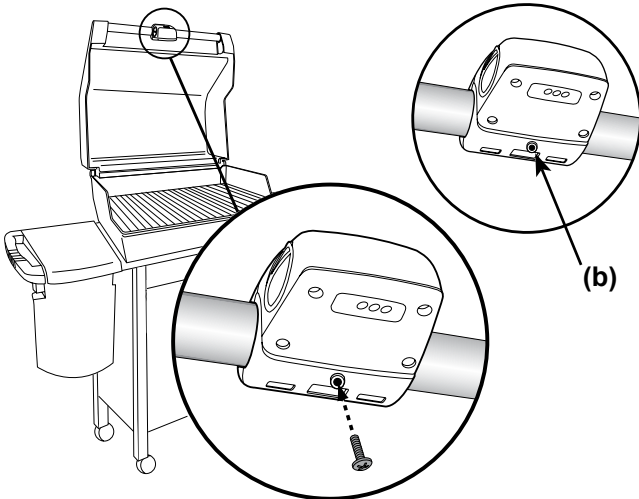


3



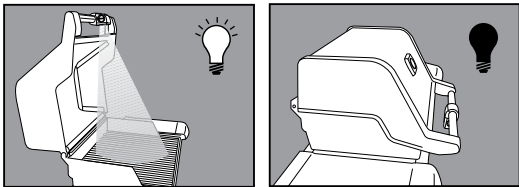
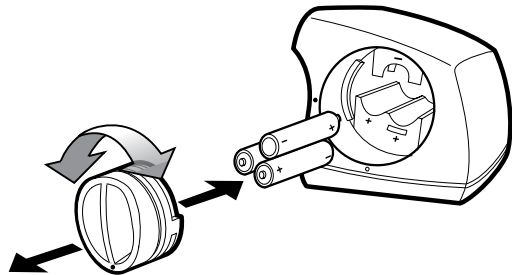
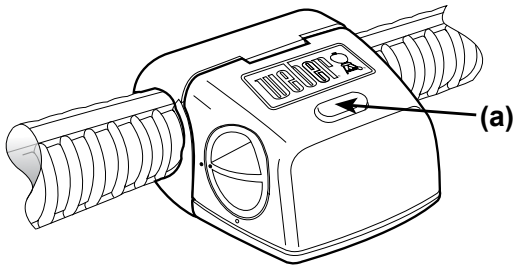
4

(1 - )

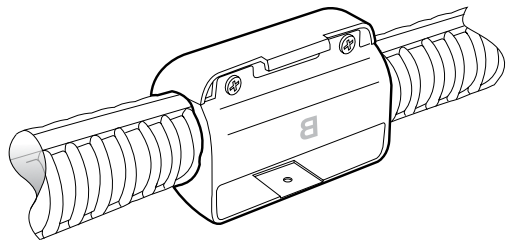
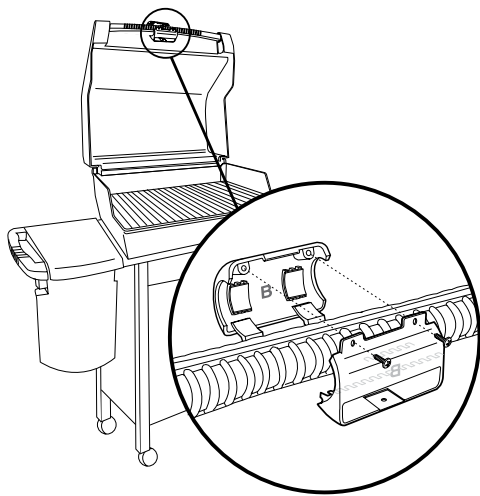


[B] Bracket

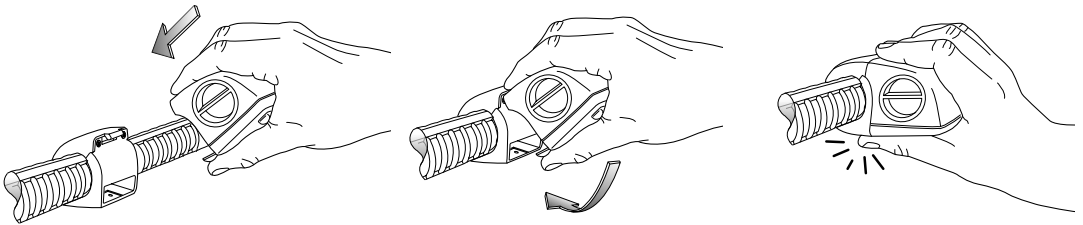
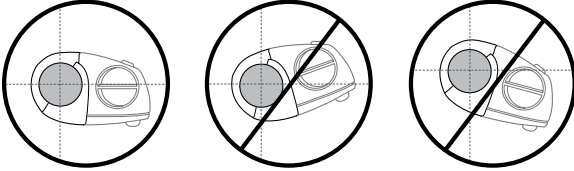
1 (3 - AAA) 



2 (2 - ) 

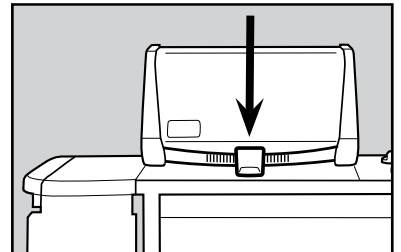
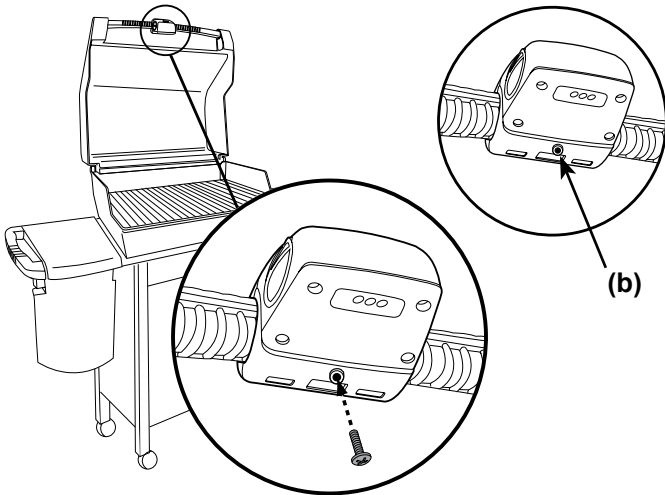


3



4

(1 - )



- The Weber Grill Out™ Handle Light has a “Tilt Sensor”: Lid up - ON / Lid Closed - OFF
 - The power button(a) activates or deactivates the “Tilt Sensor.” For daytime use, deactivate the sensor by pressing power button(a).
- 1) Requires 3 “AAA” alkaline batteries (not included) Use alkaline batteries only. Do not mix old and new batteries or different types of batteries (standard, alkaline or rechargeable). If you do not plan to use the Weber Grill Out™ Handle Light for a month or more, remove the batteries.
 - 2) **⚠ CAUTION: Make sure grill is turned off and cool before installing the Weber Grill Out™ Handle Light.** Open lid before installing BRACKET A / B. Make sure Weber Grill Out™ Handle Light BRACKET A / B is positioned parallel to cooking grates. Do not over-tighten screws.
 - 3) You may hear a rattle in the lightpod. This is normal.
 - 4) To replace batteries, remove lightpod by removing screw. Push tab(b) and pull apart.

IF LIGHT DOES NOT TURN ON...

CHECK	CURE
Are the batteries old?	Replace batteries.
Are the batteries installed correctly?	See illustration in step 1.
Is the lid in the up position with the power button ON?	Light will activate when lid is open.
Is the light activated?	Press the power button.
Is the light positioned correctly on the handle?	Adjust position (See illustration in step 2).

If problems cannot be corrected by using these methods, please contact the Customer Service Representative in your area or log onto www.weber.com®.

WARRANTY

Weber-Stephen Products Co., (Weber®) hereby warrants to the ORIGINAL PURCHASER, that it will be free from defects in material and workmanship from the date of purchase as follows: 2 year(s) when assembled, and operated in accordance with the printed instructions accompanying it. Weber may require reasonable proof of your date of purchase. THEREFORE, YOU SHOULD RETAIN YOUR SALES RECEIPT OR INVOICE AND RETURN THE WEBER LIMITED WARRANTY REGISTRATION CARD IMMEDIATELY.

This Limited Warranty shall be limited to the repair or replacement of parts that prove defective under normal use and service and which on examination shall indicate, to Weber's satisfaction, that they are defective. If Weber confirms the defect and approves the claim, Weber will elect to repair or replace such parts without charge. If you are required to return defective parts, transportation charges must be prepaid. Weber will return parts to the purchaser, freight or postage prepaid.

This Limited Warranty does not cover any failures or operating difficulties due to accident, abuse, misuse, alteration, misapplication, vandalism, improper installation or improper maintenance or service, or failure to perform normal and routine maintenance. Deterioration or damage due to severe weather conditions such as hail, hurricanes, earthquakes or tornadoes, discolouration due to exposure to chemicals either directly or in the atmosphere, is not covered by this Limited Warranty. Weber shall not be liable under this or any implied warranty for incidental or consequential damages. This warranty gives you specific legal rights, and you may also have other rights, which vary from state to state.



This symbol indicates that the product cannot be disposed of in the trash. For instructions regarding proper disposal of this product in Europe, please visit www.weber.com®, and contact the importer listed for your country. If you do not have internet access, contact your dealer for the importer's name, address and telephone number.



COUNTRIES RTTE APPROVAL COMPLETED
All EU countries, Switzerland 
and Norway 

- La lámpara de asa Weber Grill Out™ cuenta con un “sensor de inclinación” Tapa abierta - encendida / Tapa cerrada - apagada.
 - El botón de encendido(a) activa o desactiva al “sensor de inclinación”. Para usarse durante el día, desactive el sensor pulsando el botón de encendido(a).
- 1) Requiere 3 pilas alcalinas “AAA” (no están incluidas) Use solamente pilas alcalinas. No mezcle baterías nuevas con viejas o diferentes tipos de baterías entre sí (normales, alcalinas o recargables). Si no piensa utilizar la lámpara de asa Weber Grill Out™ durante un mes o más, sáquele las pilas.
 - 2) **⚠PRECAUCIÓN: Asegúrese de que el asador esté apagado y frío antes de instalar la lámpara de asa Weber Grill Out™.**
 Abra la tapa antes de instalar el SOPORTE A | B. Asegúrese de que el SOPORTE A | B de la lámpara de asa Weber Grill Out™ esté colocado paralelo a las rejillas de cocción. No apriete demasiado los tornillos.
 - 3) Podría oír un ruido en vaina de encendido. Esto es normal.
 - 4) Para reemplazar las pilas, libere el portalámpara quitándole el tornillo. Empuje la lengüeta(b) y abra el portalámpara.

SI LA LÁMPARA NO SE ENCIENDE...

REVISAR	REMEDIO
¿Están gastadas las pilas?	Reemplace las pilas.
¿Están correctamente instaladas las pilas?	Vea la ilustración en el paso 1.
¿Está la tapa abierta hasta arriba con el botón de encendido energizado?	La lámpara se activará cuando la tapa esté abierta.
¿Está la lámpara activada?	Pulse el botón de encendido.
¿Está la lámpara colocada correctamente sobre el asa?	Ajuste la posición (vea la ilustración en el paso 2).

Si los problemas no pueden corregirse usando cualquiera de estos métodos, por favor contacte al Representante de Servicios al Cliente en su área o consulte nuestro sitio web www.weber.com®.

GARANTÍA

Weber-Stephen Products Co., (Weber®) por la presente garantiza al COMPRADOR ORIGINAL, que el producto estará libre de defectos de material y mano de obra a partir de la fecha de compra y durante los 2 años siguientes, siempre que se haya montado y manejado de acuerdo con las instrucciones impresas que lo acompañan. Weber puede solicitar una prueba razonable de la fecha de compra. POR LO TANTO, DEBE CONSERVAR EL RECIBO O FACTURA DE COMPRA Y DEVOLVER INMEDIATAMENTE LA TARJETA DE REGISTRO DE LA GARANTÍA LIMITADA DE WEBER.

Esta garantía limitada se limita a la reparación o sustitución de las piezas que resulten defectuosas en unas condiciones de uso y mantenimiento normales, y que al examinarlas indiquen, a la satisfacción de Weber, que son defectuosas. Si Weber confirma el defecto y aprueba la reclamación, Weber decidirá reparar o sustituir las piezas sin cargo alguno. Si se le solicita que devuelva las piezas defectuosas, los gastos de transporte se deberán pagar previamente. Weber devolverá las piezas al comprador, con los gastos de transporte o de envío por correo previamente pagados.

Esta garantía limitada no cubre fallos ni problemas de funcionamiento debidos a accidente, abuso, uso incorrecto, alteración, aplicación indebida, vandalismo, instalación inadecuada, mantenimiento o servicio inadecuados, o si no se realiza un mantenimiento normal y habitual. El deterioro o los daños debidos a condiciones meteorológicas inclementes como granizo, huracanes, terremotos o tornados, la decoloración debida a la exposición a productos químicos, ya sea directamente o de la atmósfera, no están cubiertos por esta garantía limitada. Weber no se hace responsable bajo esta u otra garantía implícita de ningún daño indirecto o consecuente. Esta garantía le otorga derechos legales específicos, y puede que otros derechos, que varían en función del estado.



Este símbolo indica que el producto no puede ser desechado con la basura. Para las instrucciones sobre la manera correcta de desechar este producto en Europa, por favor visite www.weber.com®, y póngase en contacto con el importador listado para su país. Si usted no tiene acceso a la Internet, póngase en contacto con el distribuidor a quien le compró el producto y solicítele el nombre, dirección y teléfono del importador.



COUNTRIES RTTE APPROVAL COMPLIED
 All EU countries, Switzerland and Norway

- La Lampe de poignée Weber Grill Out™ est pourvue d'un "Détecteur d'inclinaison" : Couvercle relevé – Activée (ON) / Couvercle fermé – Désactivée (OFF).
 - Le bouton de mise sous tension(a) active ou désactive le "Détecteur d'inclinaison". Pour une utilisation pendant la journée, veuillez désactiver le capteur en enfonçant le bouton de mise sous tension(a).
- 1) Fonctionne avec 3 piles alcalines "AAA" (non fournies) Utilisez uniquement des piles alcalines. Ne mélangez pas des piles usagées et des piles neuves, ou différents types de piles (ordinaires, alcalines ou rechargeables). Si vous ne prévoyez pas d'utiliser la Lampe de poignée Weber Grill Out™ pendant une période d'un mois ou plus, veuillez retirer les piles.
 - 2) **⚠ATTENTION : Assurez-vous que le grill est hors tension et qu'il a refroidi avant de procéder à l'installation de la Lampe de poignée Weber Grill Out™.** Ouvrez le couvercle avant d'installer le SUPPORT A | B. Assurez-vous que le SUPPORT A | B de la Lampe de poignée Weber Grill Out™ est parallèle aux grilles de cuisson. Ne pas serrez les vis trop fort.
 - 3) Vous pouvez entendre un hochement dans le boîtier. C'est tout à fait normal.
 - 4) Pour remplacer les piles, retirez le support de la lampe en retirant la vis. Enfoncez la languette(b) puis séparez les éléments.

SI LA LUMIERE NE S'ALLUME PAS...

VERIFICATION	SOLUTION
Les piles sont-elles usagées ?	Remplacez les piles.
Les piles sont-elles correctement en place ?	Voir l'illustration de l'étape 1.
Le couvercle est-il relevé et le bouton d'alimentation est-il positionné sur marche (ON) ?	La lampe s'active lorsque le couvercle est ouvert.
La lampe est-elle activée ?	Enfoncez le bouton de mise sous tension.
La lampe est-elle correctement placée sur la poignée ?	Réglez la position (Voir l'illustration de l'étape 2).

Si les problèmes ne peuvent pas être résolus en utilisant ces méthodes, veuillez contacter le Représentant du service clientèle de votre région ou connectez-vous sur www.weber.com®.

GARANTIE

Par la présente, Weber-Stephen Products Co. (Weber®) garantit à l'ACHETEUR D'ORIGINE un produit exempt de défauts matériels et de fabrication pendant la période spécifiée ci-après, à compter de la date d'achat : 2 an(s), dans la mesure où son montage et son utilisation sont conformes aux instructions imprimées qui l'accompagnent. Weber risque d'avoir besoin d'un justificatif de la date d'achat. CONSERVEZ PAR CONSÉQUENT VOTRE TICKET DE CAISSE OU FACTURE, ET RENVoyEZ-NOUS AU PLUS TÔT VOTRE CARTE D'ENREGISTREMENT DE GARANTIE LIMITÉE WEBER.

La présente garantie est limitée à la réparation ou au remplacement des pièces défectueuses sous conditions normales d'utilisation et d'entretien, après confirmation par Weber de leur caractère défectueux. Si Weber confirme le caractère défectueux des pièces et en accepte la réclamation, ces pièces sont réparées ou remplacées gratuitement (à la seule discrétion de Weber). Les pièces défectueuses doivent nous être renvoyées en port prépayé. Weber renvoie la pièce à l'acheteur en port prépayé.

La présente garantie limitée ne couvre pas les défauts ou dysfonctionnements provoqués par un accident, une utilisation abusive ou incorrecte, une modification, une application incorrecte, un acte de vandalisme, une installation incorrecte, une maintenance/un entretien incorrect(e), ou un non-respect des instructions d'entretien normal et routinier. La présente Garantie limitée ne couvre pas les détériorations ou dommages provoqués par des conditions climatiques extrêmes, telles que la grêle, les ouragans, les tremblements de terre ou les tornades, ni les décolorations résultant d'une exposition directe ou indirecte (présence dans l'atmosphère) à des produits chimiques. Selon la présente garantie limitée ou toute garantie impliquée, Weber décline toute responsabilité relative à d'éventuels dommages accessoires ou indirects. Cette garantie vous confère des droits spécifiques reconnus par la loi. Il est également possible que vous disposiez de droits supplémentaires, tributaires de la législation en vigueur.



Ce symbole indique que le produit ne peut pas être jeté avec les ordures ménagères. Pour des consignes concernant la mise au rebut correcte de ce produit en Europe, veuillez consulter le site Internet www.weber.com®, puis contactez l'importateur indiqué pour votre pays. Si vous ne disposez pas d'un accès à l'Internet, veuillez contacter votre revendeur pour connaître le nom de l'importateur, son adresse ainsi que son numéro de téléphone.



COUNTRIES RTTE APPROVAL COMPLETED
All EU countries, Switzerland and Norway

- Das Weber Grill Out™ Grifflicht ist mit einem "Kippsensor" ausgestattet, und wird durch einen oder mehrere Stromschalter aktiviert bzw. deaktiviert. (Deckel auf – AN / Deckel zu – AUS)
 - Bei Tageslicht muss der Sensor durch Drücken des Stromschalters(a) deaktiviert werden(a).
- 1) Benötigt 3 Alkalibatterien, Größe AAA (nicht mitgeliefert) Bitte nur alkalische Batterien verwenden. Alte und neue Batterien verschiedener Typen (Standard, Alkali oder Akku) dürfen nicht zusammen benutzt werden. Wenn die Weber Grill Out™-Griffleuchte einen Monat oder länger nicht benutzt werden soll, müssen die Batterien entfernt werden.
 - 2) **⚠️ ACHTUNG: Das Weber Grill Out™ Grifflicht nur am ausgeschalteten und erkalteten Grill installieren.**
HALTERUNG A | B muss bei geöffnetem Deckel montiert werden. HALTERUNG A | B muss mit den Grillrosten parallel ausgerichtet sein. Die Schrauben bitte nicht überdrehen.
 - 3) Eventuell im Gehäuse hörbare Geräusche sind normal.
 - 4) Batterieaustausch: Entfernen Sie die Schraube am Gehäuse. Auf die Lasche(b) drücken, und auseinander ziehen.

BEI FUNKTIONSFehlERN...

PRÜFEN	LÖSUNG
Sind die Batterien alt?	Batterien austauschen.
Sind die Batterien richtig installiert?	Siehe Illustration zu Schritt 1.
Ist der Deckel aufgeklappt, und der Schalter in Stellung ON?	Beleuchtung wird nur bei aufgeklapptem Deckel aktiviert.
Ist die Beleuchtung aktiviert?	Stromschalter drücken.
Ist die Beleuchtung richtig am Griff positioniert?	Position einstellen (Siehe Illustration zu Schritt 2).

Falls sich das Problem damit nicht beheben lässt, wenden Sie sich bitte an Ihren Fachhändler oder lesen Sie weitere Informationen bei www.weber.com® nach.

EINGESCHRÄNKTES GARANTIEPROGRAMM

Weber-Stephen Products Co. (Weber®) garantiert hiermit dem Erstkäufer, dass das Produkt vom Tage des Erwerbs folgende Zeiten frei von Materialfehlern und Verarbeitungsfehlern ist: Zwei (2) Jahre, wenn das Erzeugnis entsprechend der mit dem Erzeugnis gelieferten Anleitungen montiert und betrieben wird.

Diese eingeschränkte Garantie ist beschränkt auf die Reparatur oder den Ersatz von Teilen, die sich unter normalem Gebrauch und Service als mangelhaft erwiesen haben und die sich bei einer Prüfung in der Überzeugung von Weber als mangelhaft erwiesen haben. Wenn Weber den Mangel bestätigt und Ihre Ansprüche anerkennt, entscheidet sich Weber für eine Reparatur oder für den kostenlosen Ersatz derartiger Teile. Wenn Sie aufgefordert werden, mangelhafte Teile einzusenden, sind die Frachtkosten von Einsender vorauszubezahlen. Weber sendet Teile an den Käufer zurück und bezahlt die Fracht- oder Postgebühren voraus.

Diese eingeschränkte Garantie umfasst nicht Mängel oder Probleme beim Betrieb aufgrund von Unfall, Missbrauch, Zweckentfremdung, Veränderungen, Fehlanwendung, Vandalismus, unsachgemäßer Installation oder unsachgemäßer Wartungs- und Servicearbeiten oder aufgrund des Vernachlässigens normaler und routinemäßiger Wartung. Dies gilt auch für Schäden, die in dieser Bedienungsanleitung beschrieben werden, ohne auf diese Schäden beschränkt zu sein. Verschleiß oder Schäden aufgrund von harten Wetterbedingungen, wie Hagel, Wirbelstürme, Erdbeben oder Tornados, und Verfärbungen aufgrund des Aussetzens von Chemikalien, entweder direkt oder über die Atmosphären, sind nicht durch diese eingeschränkte Garantie abgedeckt. Weber ist im Rahmen dieser Garantie oder im Rahmen aus dieser Garantie abgeleiteten Garantien für zufällige oder Folgeschäden haftbar. Durch diese Garantie erhalten Sie spezielle Rechte. Möglicherweise haben Sie in anderen Staaten weitere Rechte.



Dieses Symbol weist darauf hin, dass das betreffende Produkt nicht mit dem Müll entsorgt werden darf. Für Anweisungen bezüglich der ordnungsgemäßen Entsorgung dieses Produkts in Europa besuchen Sie bitte unsere Website www.weber.com®, und kontaktieren Sie den für Ihr Land angegebenen Importeur. Falls Sie keinen Zugang zum Internet haben, fragen Sie Ihren Fachhändler nach dem Namen, der Anschrift und der Telefonnummer des Importeurs.



COUNTRIES RTTE APPROVAL COMPLIED
All EU countries, Switzerland
and Norway

- Weber Grill Out™ -kahvavalossa on "kallistusanturi": Kansi ylhäällä - ON / Kansi kiinni - OFF.
 - "Kallistusanturi" kytkeytyy päälle ja pois päältä virtanapista(a) painamalla. Kytke päiväkäytössä anturi pois päältä painamalla virtanappia(a).
- 1) Tarvitset 3 AAA-paristoa (ei sisälly). Käytä ainoastaan alkaliparistoja. Älä käytä sekaisin vanhoja ja uusia paristoja tai eri tyyppisiä paristoja (tavallisia paristoja, alkaliparistoja tai ladattavia paristoja). Jos et usko käyttäväsi Weber Grill Out™ -kahvavaloa yli kuukauteen, ota paristot pois.
 - 2) **ΔNOUDATA VAROVAISUUTTA: Varmista, että grilli on sammutettu ja jäähtynyt, ennen kuin asennat Weber Grill Out™ -kahvavalon.**
Avaa kansi, ennen kuin asennat KIINNIKKEEN A | B. Varmista, että Weber Grill Out™ -kahvavalon KIINNIKE A | B on samansuuntainen grilliritilän kanssa. Älä kiristä ruuveja liikaa.
 - 3) Valaisinkotelosta voi kuulua helinää. Tämä on normaalia.
 - 4) Paristojen vaihtamiseksi irrota valaisinkotelo avaamalla ruuvi. Paina kielekettä(b) ja vedä erilleen.

JOS VALO EI SYTY...

TARKISTUS	RATKAISU
Ovatko paristot vanhoja?	Vaihda paristot.
Onko paristot asennettu oikein?	Katso vaiheen 1 kuva.
Onko kansi ylhäällä ja virtanappi painettuna?	Valo syttyy, kun kansi on ylhäällä.
Syttykö valo?	Paina virtapainiketta.
Onko valo suunnattu oikein kahvassa?	Sääädä asentoa (katso vaiheen 2 kuva).

Jos ongelma ei ratkea näitä ohjeita noudattamalla, ota yhteys oman alueesi asiakaspalveluun tai käy osoitteessa www.weber.com®.

TAKUU

Weber-Stephen Products Co. (Weber®) takaa täten tämän ALKUPERÄISELLE OSTAJALLE, ettei siinä ole materiaali- tai valmistusvikoja ostopäivän jälkeen seuraavasti: 2 vuotta koottuna ja käytettynä laitteen mukana toimitettujen painettujen ohjeiden mukaisesti. Weber voi pyytää riittävää todistetta ostopäivämäärästä. SÄILYTÄ TÄMÄN VUOKSI OSTOKUITTI TAI LASKU JA PALAUTA WEBERIN RAJOITETUN TAKUUN KESTÄVÄN KORTTI PYYDETTÄESSÄ.

Tämä rajoitettu takuu koskee sellaisten osien korjausta tai vaihtoa, jotka osoittautuvat viallisiksi normaalissa käytössä ja huollossa ja joiden Weber toteaa tarkastuksen jälkeen olevan viallisia. Jos Weber vahvistaa vian ja hyväksyy korvausvaatimuksen, Weber korjaa tai korvaa kyseiset osat veloitukselta. Jos viallisia osia on palautettava, kuljetuskulut on maksettava etukäteen. Weber palauttaa osat ostajalle ja maksaa rahti- tai postikulut etukäteen.

Tämä rajoitettu takuu ei kata vikoja tai käyttöongelmia, jotka johtuvat onnettomuudesta, väärinkäytöstä, virheellisestä käytöstä, muuntamisesta, väärin soveltamisesta, ikkivallasta, virheellisestä asennuksesta, virheellisestä ylläpidosta tai huollosta tai normaalin huollon ja säännöllisen huollon laiminlyönnistä. Tämä rajoitettu takuu ei kata rappeutumista tai vaurioita, jotka johtuvat sellaisista ankarista sääolosuhteista kuin rakeista, hurrikaaneista, maanjäristyksistä tai tornadoista tai värin lähtemisestä kemikaalialitustuksen vuoksi joko suoraan tai ilmakehän välityksellä. Weber ei ole vastuussa tämän takuun tai minkä tahansa epäsuoran takuun puitteissa viallisista tai seurauksena olevista vahingoista. Tämä takuu antaa tietyt juridiset oikeudet ja käytettävillä voi olla myös paikallisen lainsäädännön mukaisia muita oikeuksia.



Tämä symboli merkitsee sitä, että tuotetta ei voi hävittää jätteiden mukana. Lisätietoja tämän tuotteen oikeanlaisesta hävittämisestä saat osoitteestamme www.weber.com® ja ottamalla yhteyttä tuotteen maahantuojaan maassasi. Jos sinulla ei ole Internet-yhteyttä, pyydä maahantuojan nimi, osoite ja puhelinnumero tuotteen myyjältä.



COUNTRIES RTTE APPROVAL COMPLIED
All EU countries, Switzerland 
and Norway 

- Weber Grill Out™ håndtaksbelysning har en "tippe-sensor": Åpent lokk - PÅ / lukket lokk - AV.
 - Strømknappen(a) aktiverer eller deaktiverer "tippe-sensoren". For bruk på dagtid, deaktiveres sensoren ved å trykke på strømknappen(a).
- 1) Bruker 3 "AAA" alkaliske batterier (ikke inkludert). Bruk bare alkaliske batterier. Gamle eller nye batterier, eller forskjellig typer batterier må ikke blandes (standard, alkaliske eller oppladbare). Hvis du ikke skal bruke Weber Grill Out™ håndtaksbelysning på en måned eller mer, må du ta ut batteriene.
 - 2) **ΔFORSIKTIG: Påse at grillen er slått av og avkjølt før du monterer Weber Grill Out™ håndtaksbelysning.**
Åpne lokket før du monterer BRACKETTEN A | B. Pass på at BRACKETT A | B til Weber Grill Out™ håndtaksbelysning plasseres parallelt med grillristene. Skruene må ikke trekkes til for mye.
 - 3) Det kan forekomme at du hører rasleryd i lysrøret. Dette er normalt.
 - 4) Batteriene skiftes ved å ta av lysrøret og ta ut skruene. Trykk på tappen(b) og dra fra hverandre.

HVIS LYSET IKKE SLÅR SEG PÅ ...

SJEKK	UTBEDRING
Er batteriene gamle?	Skift batteriene.
Er batteriene montert riktig?	Se tegningen i trinn 1.
Står lokket i oppstilling med strømknappen PÅ?	Lyset vil komme på når lokket er åpent.
Er lyset aktivert?	Trykk på strømknappen.
Er lyset plassert riktig på håndtaket?	Juster stillingen (se tegningen i trinn 2).

Hvis du ikke kan løse problemene ved bruk av disse metodene, vennligst kontakt Kundeservice hos din lokale forhandler, eller logg in på www.weber.com®.

GARANTI

Weber-Stephen Products Co., (Weber®) garanterer herved til den FØRSTE KJØPEREN at produktet er fritt for defekter i materiale og produksjonsarbeid fra kjøpsdato som følger: 2 år hvis montert og brukt i følge de trykte instruksjonene som følger med.
Weber kan kreve rimelig bevis for kjøpsdato. DERFOR SKAL DU BEHOLDE SALGSKVITTERINGEN ELLER FAKTURAEN OG RETURNERE WEBER LIMITED
GARANTIREGISTRERINGEN KORTET ØYEBLIKKELIG
Denne begrensede garantien begrenser seg til reparasjon og utskifting av deler som kan bevises defekte under normal bruk og service, og som ved undersøkelse viser seg, til Webers tilfredsstillelse, å være defekt. Hvis Weber bekrefter defekten og godkjenner reklamasjonen, vil Weber reparere eller skifte ut slike deler uten omkostninger. Hvis du må sende inn defekte deler, må transportkostnadene forhåndsbetales. Weber vil returnere delene til kjøper, med frakt og porto forhåndsbetalt.
Denne begrensede garantien dekker ikke mangler eller driftsvanskeligheter som skyldes ulykke, mishandling, misbruk, ombygging, feilaktig installasjon eller feilaktig vedlikehold eller service, eller unnlattelse fra å foreta normal og rutinemessig vedlikehold, som beskrevet i denne brukerhåndboken. Forringelse eller skade på grunn av vanskelige værforhold slik som hagl, orkaner, jordskjelv eller tornadoer, mistfarging på grunn av eksponering for kjemikalier enten direkte eller i atmosfæren, er ikke dekket av denne begrensede garantien. Weber skal ikke være ansvarlig under dette eller noen indirekte garanti for utilsikket eller betydelige skader. Denne garantien gir deg spesifikke lovlige rettigheter, og du har også andre rettigheter, noe som kan variere fra land til land.



Dette symbolet angir at produktet ikke kan kastes sammen med husholdningsavfallet. Du finner anvisninger vedrørende riktig avhending av produktet i Europa ved å gå til www.weber.com® og ta kontakt med importøren som er oppført for det aktuelle landet. Hvis du ikke har tilgang til Internett, tar du kontakt med forhandleren for å få navnet, adressen og telefonnummeret til importøren.



COUNTRIES RTTE APPROVAL COMPLIED
All EU countries, Switzerland
and Norway

- Weber Grill Out™ håndtagslyset har en "tiltsensor": Låg åben - TÆNDT / Låg lukket - SLUKKET.
 - Kontakten(a) aktiverer/deaktiverer "Tiltsensoren." Deaktiver sensoren i dagtimerne ved at trykke på kontakten(a).
- 1) Der kræves 3 "AAA" alkalibatterier (medfølger ikke). Der må kun bruges alkalibatterier. Nye og brugte batterier, eller forskellige slags batterier (standard, alkali eller opladelige) må ikke bruges sammen. Fjern batterierne, hvis du ikke bruger Weber Grill Out™ håndtagslyset i over en måned.
 - 2) **△ADVARSEL: Vær sikker på, at grillen er slukket, og at den er kold, før du installerer Weber Grill Out™ håndtagslyset.**
Åbn låget, før du installerer BESLAG A | B. Vær sikker på, at BESLAG A | B til Weber Grill Out™ håndtagslyset er anbragt parallelt med kogeristerne. Pas på ikke at overspænde skruerne.
 - 3) Der kan forekomme "rasle-lyde" i fatningen, det er uden betydning.
 - 4) Udskift batterierne ved at tage skruen af og fjerne lysenheden. Tryk på flig(b) og adskil.

HVIS LYSET IKKE TÆNDER...

KONTROL	AFHJÆLP
Er batterierne gamle?	Udskift batterierne.
Er batterierne sat rigtigt i?	Se trin 1 på illustrationen.
Vender dækslet opad med kontakten på TÆNDT?	Lyset aktiveres når dækslet er åbent.
Er lyset aktiveret?	Tryk på kontakten.
Er lyset placeret rigtigt på håndtaget?	Indstil placering (se trin 2 på illustrationen).

Hvis det ikke er muligt at rette problemerne vha. disse metoder, kontakt da venligst kundeservicerepræsentanten i dit område eller log ind på www.weber.com®.

GARANTI

Weber-Stephen Products Co. (Weber®) garanterer hermed over for den OPRINDELIGE KØBER, at den er uden materiale- og fremstillingsfejl og fra købsdatoen er der 2 års garanti, når den samles og betjenes i overensstemmelse med den medfølgende, trykte vejledning.

Weber kan kræve en rimelig dokumentation af købsdatoen. DU SKAL DERFOR GEMME SALGSKVITTERINGEN ELLER FAKTURAEN OG STRAKS RETURNERE GARANTIREGISTRERINGSKORTET TIL WEBER LIMITED.

Den begrænsede garanti er begrænset til reparation eller udskiftning af dele, som viser sig at være defekte ved almindelig brug og service, og som ved en nærmere undersøgelse, som Weber er tilfreds med, viser sig at være defekte. Bekræfter Weber fejlen og godkender erstatningskravet, vil Weber enten reparere eller udskifte sådanne dele uden beregning. Skal defekte dele returneres, skal forsendelsesomkostningerne betales forud. Weber returnerer delene til køberen med forudbetalt fragt eller frimærker. Denne begrænsede garanti dækker ikke svigt eller driftsvanskeligheder, som skyldes uheld, misbrug, ændringer, forkert anvendelse, hærværk, forkert installation eller vedligeholdelse eller service, eller såfremt der ikke er udført normal og rutinemæssig vedligeholdelse. Nedbrydning eller skader, der skyldes hårdt vejrlig, såsom hagl, stormvej, jordskælv eller orkaner, og misfarvning, der skyldes kontakt med kemikalier, enten direkte eller via luften, dækkes ikke af denne begrænsede garanti. Weber kan ikke holdes ansvarlig ifølge denne eller nogen form for underforstået garanti for tilfældige eller følge-mæssige skader. Denne garanti giver dig specifikke juridiske rettigheder, og du kan også have andre rettigheder, som kan variere fra land til land.



Dette symbol indikerer, at produktet ikke kan bortskaffes som almindeligt affald. For instrukser om reglerne for bortskaffelse af dette produkt i Europa, besøg venligst www.weber.com, og kontakt den importør, der er angivet for dit land. Hvis du ikke har adgang til internettet, kontakt da din forhandler for at få importørens navn, adresse og telefonnummer.



COUNTRIES RTTE APPROVAL COMPLIED
All EU countries, Switzerland and Norway

- Webers handtagslampan Grill Out™ har en "tippsensor": Locket upp - PÅ / Locket stängt - AV.
 - Strömknappen **(a)** aktiverar eller inaktiverar "Tippsensorn." Tryck på strömknappen **(a)** och inaktivera sensorn när grillen används under dagtid.
- 1) Kräver 3 "AAA" alkaliska batterier (medföljer ej) Använd endast alkaliska batterier. Blanda inte gamla och nya batterier eller olika typer av batterier (standard, alkaliska, laddningsbara). Om inte du planerar att använda Webers handtagslampan Grill Out™ på över en månad ska batterierna avlägsnas.
 - 2) **ΔFÖRSIKTIG: Kontrollera att grillen är avstängd och sval innan du installerar Webers handtagslampan Grill Out™.**
Öppna locket innan du installerar FÄSTE A | B. Kontrollera att FÄSTE A | B för Webers handtagslampan Grill Out™ placeras parallellt med matlagningsgallren. Skruva ej fast skruvarna för hårt.
 - 3) Det kan förekomma ett rasslande ljud i lysröret. Detta är helt normalt.
 - 4) Byt batterier genom att avlägsna skruven och öppna lampskyddet. Tryck på fliken **(b)** och dra isär.

OM GRILLEN INTE TÄNDS...

KONTROLL	LÖSNING
Är batterierna gamla?	Byt batterier.
Är batterierna korrekt placerade?	Se bilden vid steg 1.
Är locket i upp-läge och strömknappen på (ON)?	Lampan tänds när locket är öppet.
Är lampan tänd?	Tryck på strömknappen.
Är lampan korrekt placerad på handtaget?	Justera positionen (Se bilden vid steg 2).

Om problemen inte kan korrigeras med dessa metoder ska du kontakta kundtjänstrepresentanten i ditt område eller logga in på www.weber.com®.

GARANTI

Weber-Stephen Nordic (Weber®) garanterar härmed den URSPRUNGLIGA KÖPAREN att den är fri från fel i material och utförande från inköpsdatum enligt följande: 2 år när de monteras och används i enlighet med de tryckta anvisningar som medföljer produkten.

Weber kan kräva bevis på inköpsdatum för din produkt. DÄRFÖR BÖR DU SPARA KVITTOT ELLER FAKTURAN OCH SÄNDA IN GARANTIREGISTRERINGSKORTET SÅ SNART SOM MÖJLIGT.

Detta garantisystem är begränsat till reparation eller byte av delar som visar sig vara felaktiga vid normal användning och service, och som efter undersökning enligt Webers bedömning visar sig vara felaktiga. Om Weber bekräftar felet och godkänner din fordran beslutar Weber om reparation eller byte av felaktiga delar utan kostnad. Om du måste returnera felaktiga delar ska transportkostnaderna betalas i förskott. Weber returnerar delarna till köparen med frakt eller porto betalt i förskott.

Detta garantisystem täcker inte fel eller driftproblem som uppstår på grund av olycka, våldsamhet, oaksamhet, ändringar, felaktig användning, vandalisim, felaktig montering eller inkorrekt underhåll/service, eller vid underlåtelse att utföra normalt rutinunderhåll. Forsämrad funktion eller skada som beror på hårt väder som t.ex. hagel, orkan, jordbävning eller tromb, eller missfärgningar som uppstår för att produkten utsatts för kemikalier direkt eller genom luftföroreningar, täcks inte av detta garantisystem. Weber kommer inte att ansvara för detta eller andra särskilda eller indirekta skador eller följskador. Denna garanti ger dig specifika lagliga rättigheter, och du kan även ha andra rättigheter, vilket varierar från land till land.



Den här symbolen indikerar att produkten inte kan kasseras normalt i hushållssoporna. Instruktioner för lämplig avyttring av produkten i Europa finns på www.weber.com®. Kontakta importören för ditt land. Om du inte har åtkomst till Internet ska du kontakta din återförsäljare och be om importörens namn, adress och telefonnummer.



COUNTRIES RITE APPROVAL COMPLIED
All EU countries, Switzerland
and Norway

- De Weber Grill Out™-handgreepverlichting heeft een “kantelsensor”: Deksel omhoog - AAN / Deksel omlaag - UIT.
 - Met de aan/uit-knop(a) wordt de “kantelsensor” geactiveerd of gedeactiveerd. Schakel bij gebruik overdag de sensor uit door op de aan/uit-knop(a) te drukken.
- 1) Vereist 3 “AAA”-alkalinebatterijen (niet meegeleverd). Gebruik alleen alkaline-batterijen. Gebruik geen oude batterijen in combinatie met nieuwe of verschillende typen batterijen (standaard, alkaline of oplaadbaar) door elkaar. Verwijder de batterijen als u Weber Grill Out™-handgreepverlichting de komende maand of langer niet wilt gebruiken.
 - 2) **⚠OPGELET: Controleer of de grill is uitgeschakeld en afgekoeld voordat u de Weber Grill Out™-handgreepverlichting installeert.** Open het deksel voordat u MONTAGEKLEM A | B installeert. Controleer of MONTAGEKLEM A | B van de Weber Grill Out™-handgreepverlichting zich parallel aan het kookrooster bevindt. Draai de schroeven niet te vast aan.
 - 3) Het is mogelijk dat u gerammel hoort in de huls van de verlichting. Dit is normaal.
 - 4) Als u de batterijen wilt vervangen, verwijdert u de lamphouder door de schroef los te draaien. Druk op het lipje(b) en trek de houder los.

ALS HET LICHT NIET GAAT BRANDEN...

CONTROLE	OPLOSSING
Zijn de batterijen oud?	Vervang de batterijen.
Zijn de batterijen juist geplaatst?	Zie illustratie in stap 1.
Is het deksel geopend terwijl de aan/uit-knop op AAN staat?	Licht gaat branden als het deksel is geopend.
Brandt het licht?	Druk op de aan/uit-knop.
Is het licht correct gepositioneerd op de handgreep?	Pas de positie aan (zie illustratie in stap 2).

Als problemen niet kunnen worden opgelost via deze methoden, neemt u contact op met de vertegenwoordiger van onze Klantenservice in uw regio of meldt u zich aan bij www.weber.com®.

GARANTIE

Weber-Stephen Products Co. (Weber®) garandeert hierbij als volgt aan de OORSPRONKELIJKE KOPER dat het product vrij is van defecten in materiaal en vakmanschap vanaf de aankoopdatum: 2 jaar wanneer het product is gemonteerd en wordt gebruikt overeenkomstig de bijbehorende instructies.

Weber kan u vragen om een bewijs van aankoop inclusief aankoopdatum. DAAROM MOET U UW AANKOOPBEWIJS OF FACTUUR BEWAREN EN DE REGISTRATIEKAART VOOR DE BEPERKTE GARANTIE VAN WEBER DIRECT TERUGSTUREN.

Deze Beperkte Garantie is van toepassing op de reparatie of vervanging van onderdelen die normaal zijn gebruikt en overeenkomstig de voorschriften zijn onderhouden en waarvan na onderzoek wordt aangetoond, conform de door Weber vastgestelde richtlijnen, dat deze defect zijn. Als Weber het defect bevestigt en de claim goedkeurt, zal Weber dergelijke onderdelen zonder kosten repareren of vervangen. Bij het retourneren van defecte onderdelen moeten de vervoerskosten vooraf betaald zijn. Weber zal de onderdelen aan de koper vooraf betaald terugzenden.

Deze beperkte garantie dekt geen defecten of gebruiksproblemen als gevolg van ongelukken, misbruik, aanpassing, verkeerd gebruik, vandalisme, onjuiste installatie, onjuist onderhoud of het niet uitvoeren van normaal en routinematig onderhoud, zoals beschreven in deze gebruikshandleiding. Slijtage of schade door hevige weersomstandigheden, zoals hagel, orkanen, aardbevingen of tornado's, verkleuring als gevolg van blootstelling aan chemicaliën, direct of in de atmosfeer, worden niet gedekt door deze beperkte garantie. Weber zal niet aansprakelijk zijn voor deze of enige impliciete garantie voor incidentele schade of gevolgschade. Deze garantie geeft u specifieke wettelijke rechten en u kunt ook andere rechten hebben die van land tot land verschillen.



Dit symbool geeft aan dat het product niet mag worden weggegooid met het huisvuil. Voor instructies met betrekking tot de juiste wijze van afvoeren van dit product in Europa brengt u een bezoek aan www.weber.com® en neemt u contact op met de importeur die staat vermeld voor uw land. Als u geen toegang tot internet hebt, kunt u contact opnemen met uw dealer voor de naam, het adres en het telefoonnummer van de importeur.



COUNTRIES RTTE APPROVAL COMPLIED
All EU countries, Switzerland and Norway

- La spia posta sul manico del grill Weber Out™ è dotata di un “Sensore tilt”: Coperchio sollevato - ON / Coperchio chiuso - OFF.
 - Il tasto di alimentazione(a) attiva o disattiva il “Sensore tilt.” Se si utilizza l'apparecchio durante il giorno, disattivare il sensore premendo il tasto di alimentazione(a).
- 1) Richiede 3 “batterie alcaline AAA” (non incluse). Utilizzare esclusivamente batterie alcaline. Non mischiare batterie vecchie e nuove o tipi diversi di batterie (standard, alcaline o ricaricabili). Se si pensa di non utilizzare la spia posta sul manico del grill Weber Out™ per un mese o più, rimuovere le batterie.
 - 2) **⚠ATTENZIONE: accertarsi che il grill sia spento e freddo prima di installare la spia del grill Weber Out™.**
Aprire il coperchio prima di installare la STAFFA A | B. Verificare che la STAFFA A | B della spia sul manico del grill Weber Out™ sia posizionata parallelamente alle griglie di cottura. Non stringere troppo le viti.
 - 3) Si potrebbe sentire un tintinnio nel portalampada. È normale.
 - 4) Per sostituire le batterie, estrarre il vano rimuovendo la vite. Premere sull'etichetta(b) e tenerla da parte.

SE LA SPIA NON SI ACCENDE...

VERIFICA	RIMEDIO
Le batterie sono vecchie?	Sostituire le batterie.
Le batterie sono state installate correttamente?	Vedere l'illustrazione alla procedura 1.
Il coperchio è sollevato con il tasto di alimentazione su ON?	La spia si attiverà quando il coperchio verrà aperto.
La spia è attivata?	Premere il tasto di alimentazione.
La spia è posizionata correttamente sul manico?	Regolare la posizione (Vedere l'illustrazione alla procedura 2).

Se i problemi persistono dopo questi rimedi, contattare il rappresentante del servizio clienti della propria zona o accedere al sito www.weber.com®.

GARANZIA

Weber-Stephen Products Co. (Weber®) con la presente garantisce l'ACQUIRENTE ORIGINALE contro difetti di materiale o di lavorazione dalla data dell'acquisto come indicato di seguito: 2 anni se assemblato e utilizzato conformemente alle istruzioni stampate fornite con il prodotto.

Weber potrebbe richiedere una prova della data di acquisto. PER QUESTO È NECESSARIO CONSERVARE LO SCONTRINO D'ACQUISTO O LA FATTURA E RESTITUIRE IMMEDIATAMENTE LA SCHEDA DI REGISTRAZIONE GARANZIA LIMITATA WEBER.

La presente Garanzia sarà limitata alla riparazione o alla sostituzione delle parti risultanti difettose in normali condizioni di utilizzo e manutenzione e che, sottoposte ad esame, risultassero, a giudizio di Weber, difettose. Qualora Weber constatasse il difetto e accettasse il reclamo, potrà decidere di riparare o sostituire tali parti a titolo gratuito. Nel caso sia necessario restituire il materiale difettoso, le spese di spedizione dovranno essere prepagate. Weber invierà il materiale parti all'acquirente, con trasporto o affrancatura prepagati.

La presente Garanzia non copre difetti o problemi di funzionamento dovuti a incidenti, utilizzo inadeguato o improprio, modifica, impiego errato, vandalismo, installazione o manutenzione non corrette, mancata esecuzione della manutenzione ordinaria e straordinaria. Non sono coperti dalla presente Garanzia il deterioramento o i danni derivanti da fenomeni atmosferici particolarmente gravi, quali grandine, uragani, terremoti o trombe d'aria, né lo scolorimento dovuto all'esposizione a sostanze chimiche, in modo diretto o in quanto presenti nell'atmosfera. La Weber non potrà essere ritenuta responsabile per danni incidentali o consequenziali ai sensi della presente o di eventuale altra garanzia implicita. La presente garanzia conferisce specifici diritti legali oltre agli eventuali altri diritti che possono variare da stato a stato.



Questo simbolo indica che l'apparecchio non può essere smaltito tra i rifiuti. Per istruzioni riguardanti lo smaltimento adatto di questo apparecchio in Europa, visitare il sito www.weber.com®, e contattare l'importatore per il proprio paese. Se non si dispone di un accesso internet, contattare il proprio rivenditore per ottenere il nome, l'indirizzo e il numero telefonico dell'importatore.



COUNTRIES RTTE APPROVAL COMPLIED
All EU countries, Switzerland  and Norway 

- A luz de pega do Weber Grill Out™ tem um “sensor de inclinação”: Tampa para cima – Ligada / Tampa para baixo – Desligada.
 - O botão de alimentação(a) activa ou desactiva o “sensor de inclinação”. Para uso diurno, desactive o sensor premindo o botão de alimentação(a).
- 1) Necessita de 3 pilhas alcalinas “AAA” (não incluídas). Utilize apenas pilhas alcalinas. Não misture pilhas novas com pilhas usadas ou diferentes tipos de pilhas (padrão, alcalinas ou recarregáveis). Se não tencionar usar a luz do Weber Grill Out™ durante um mês ou mais, retire as pilhas.
 - 2) **⚠ CUIDADO: Certifique-se de que o grelhador está desligado e frio antes de instalar a luz de pega do Weber Grill Out™.**
Abra a tampa antes de instalar o SUPORTE A | B. Certifique-se de que o SUPORTE A | B da luz de pega do Weber Grill Out™ está paralelo às grelhas. Não aperte os parafusos em demasia.
 - 3) Pode ouvir um ruído na óptica. Isso é normal.
 - 4) Para substituir as pilhas, remova a óptica retirando o parafuso. Prima a patilha(b) e separe.

SE A LUZ NÃO ACENDER ...

VERIFIQUE	SOLUÇÃO
As pilhas estão gastas?	Substitua as pilhas.
Inseriu as pilhas correctamente?	Ver ilustração no passo 1.
A tampa está totalmente aberta e o botão de alimentação ligado?	A luz acende quando abre a tampa.
A luz está activada?	Prima o botão de alimentação.
Colocou bem a luz na pega?	Ajuste a posição (Ver ilustração no passo 2).

Se os problemas não puderem ser resolvidos através destes procedimentos, contacte o representante do serviço de assistência ao cliente da sua área ou no sítio da Internet www.weber.com®.

GARANTIA

A Weber-Stephen Products Co., (Weber®) garante ao COMPRADOR ORIGINAL, que o produto estará livre de defeitos de material e mão-de-obra a partir da data em que foi adquirido, da seguinte forma: 2 anos quando montado e utilizado de acordo com as instruções impressas que acompanham o equipamento.

A Weber poderá solicitar-lhe que faça prova da data de compra. ASSIM, DEVE GUARDAR O RECIBO OU FACTURA DE VENDA E DEVOLVER IMEDIATAMENTE O CARTÃO DE REGISTO DA GARANTIA LIMITADA WEBER.

Esta garantia limitada, restringir-se-á à reparação ou substituição de peças que estejam comprovadamente defeituosas em situação de utilização e assistência normal e que, após verificação, esta indique, na perspectiva da Weber, que estão defeituosas. Se a Weber confirmar o defeito e concordar com a reclamação, optará por reparar ou substituir as peças em questão sem qualquer custo. Se for necessário devolver as peças defeituosas, os custos de envio são pagos pelo cliente. A Weber devolverá as peças ao comprador, com o frete ou despesas de envio por sua conta.

Esta garantia limitada não cobre quaisquer avarias ou dificuldades de funcionamento devido a acidentes, abuso, má utilização, alteração, aplicação incorrecta, vandalismo, instalação incorrecta ou manutenção/serviço incorrectos, ou não cumprimento da manutenção de rotina e normal. A deterioração ou danos provocados por condições atmosféricas graves tais como granizo, furacões, sismos ou tornados, e a descoloração devido a exposição directa a produtos químicos ou contidos na atmosfera, não estão ao abrigo desta garantia limitada.

A Weber não será responsável ao abrigo desta ou qualquer garantia implícita por danos acidentais ou consequenciais. Esta garantia concede direitos legais específicos e poderá também ter outros direitos, que variam de estado para estado.



Este símbolo indica que o produto não pode ser colocado no lixo. Para obter instruções com relação a como se livrar deste produto de forma adequada na Europa, visite www.weber.com® e entre em contato com o importador listado para seu país. Se não tiver acesso a internet, entre em contato com o seu revendedor para obter o nome, endereço e número de telefone do importador.



COUNTRIES RTTE APPROVAL COMPLETED
All EU countries, Switzerland and Norway

- Oświetlenie do grillów Weber Grill Out™ zostało wyposażone w "czujnik nachylenia": Pokrywa otwarta - WŁĄCZONY/pokrywa zamknięta - WYŁĄCZONY.
 - Przycisk zasilania(a) włącza lub wyłącza "czujnik nachylenia". Do użytku dziennego, należy wyłączyć czujnik naciskając przycisk zasilania(a).
- 1) Oświetlenie jest zasilane z 3 baterii alkalicznych "AAA" (nie znajdują się w zestawie). Używać tylko baterii alkalicznych. Nie należy mieszać starych i nowych baterii oraz baterii różnego typu (normalnych, alkalicznych lub akumulatorów). Jeżeli oświetlenie grillów Weber Grill Out™ nie będzie używane przez okres miesiąca lub dłuższy, należy wyjąć z niego baterie.
 - 2) **Δ PRZESTROGA: Przed zamontowaniem oświetlenia do grillów Weber Grill Out™ należy upewnić się, że grill jest wyłączony i zimny.** Otworzyć pokrywę przed zamontowaniem WSPORNIKA A | B. Upewnić się, że WSPORNIK A | B oświetlenia do grillów Weber Grill Out™ jest ustawiony równolegle do krat do pieczenia. Nie przekręcać śrub.
 - 3) Z komory oświetleniowej może wydobywać się dźwięk stukotania. Jest to zjawisko normalne.
 - 4) Aby wymienić baterie, należy zdjąć komorę oświetleniową odkręcając śruby. Wcisnąć wypustkę i pociągnąć.

JEŻELI OŚWIETLENIE NIE WŁĄCZA SIĘ ...

SPRAWDZIĆ	NAPRAWA
Czy baterie nie są stare	Wymienić baterie.
Czy baterie zostały zainstalowane w prawidłowy sposób	Patrz rysunek w etapie 1.
Czy pokrywa jest ustawiona w pozycji do góry i przycisk zasilania jest WŁĄCZONY	Oświetlenie włączy się po otwarciu pokrywy.
Czy oświetlenie zostało włączone	Nacisnąć przycisk zasilania.
Czy oświetlenie zostało ustawione w prawidłowy sposób na uchwycie	Wyregulować ustawienie (patrz rysunek w etapie 2).

Jeżeli nie można rozwiązać problemu za pomocą powyższych metod, należy skontaktować się z rzecznikiem Centrum obsługi klienta w miejscu zamieszkania lub zarejestrować się na stronie www.weber.com®.

GWARANCJA

Weber-Stephen Products Co., (Weber®) niniejszym udziela gwarancji PIERWSZEMU NABYWCY, że urządzenie jest wolne od wad materiałowych i produkcyjnych licząc od daty zakupu: na 2 lata, jeżeli urządzenie zostanie zmontowane i będzie obsługiwane zgodnie z instrukcją obsługi.

Weber może wymagać dowodu daty zakupu urządzenia. DLATEGO, NABYWCA POWINIEN ZACHOWAĆ PARAGON ZAKUPU LUB FAKTURĘ I ZWRÓCIĆ KARTĘ GWARANCYJNĄ FIRMI WEBER.

Usługi gwarancyjne ograniczają się do naprawy lub wymiany części uszkodzonych w czasie użytkowania i serwisowania urządzenia. Jeżeli firma Weber potwierdzi uszkodzenia i zatwierdzi reklamację, firma Weber dokona naprawy lub wymiany tych części bez opłaty. Jeżeli wymagany jest zwrot części wadliwych, koszt opłaty transportowe pokrywa z góry nabywca. Weber zwróci części nabywcy pokrywając części transportu.

Gwarancja nie pokrywa uszkodzeń lub innych problemów z działaniem, powstałych w wyniku wypadku, nieprawidłowego użycia, modyfikacji, nieprawidłowego zastosowania, wandalizmu, nieprawidłowej instalacji, konserwacji lub serwisu. Gwarancja nie obejmuje również uszkodzeń powstałych z powodu wystąpienia surowych warunków pogodowych takich jak grad, huragany, trzęsienia ziemi, odbarwień z powodu wystawienia na działanie środków chemicznych, bezpośrednio lub w atmosferze. Weber nie ponosi odpowiedzialności w ramach gwarancji za przypadkowe lub wynikające uszkodzenia. Niniejsza gwarancja zawiera określone prawa nabywcy i nie wyklucza innych jego praw obowiązujących w danym kraju.



Ten symbol informuje o tym, że niniejszego produktu nie należy wrzucać do śmieci. W celu uzyskania instrukcji dotyczących prawidłowej utylizacji produktu w Europie, należy odwiedzić naszą stronę internetową www.weber.com® i skontaktować się z importerm dla kraju użytkownika. W przypadku trudności z dostępem do Internetu, należy skontaktować się ze sprzedawcą w celu uzyskania nazwy importera, adresu i numeru telefonu.



COUNTRIES RTTE APPROVAL COMPLIED
All EU countries, Switzerland and Norway

- Освещение Handle Light гриля Weber Grill Out™ обладает “датчиком наклона”: крышка открыта - ВКЛ / Крышка закрыта - ВЫКЛ.
 - Кнопка питания(а) активирует или деактивирует “датчик наклона.” Для использования в дневное время, деактивируйте датчик, нажав на кнопку питания(а).
- 1) Требуется 3 щелочные батарейки “AAA” (не включены). Пользуйтесь только щелочными батарейками. Не смешивайте старые и новые батарейки или батарейки различных типов (стандартные, щелочные или перезаряжаемые). Если Вы не будете пользоваться освещением Handle Light гриля Weber Grill Out™ в течение месяца и более, выньте батарейки.
 - 2) **⚠ПРЕДУПРЕЖДЕНИЕ: Проверьте, чтобы гриль был выключен, и охладите его перед установкой освещения Handle Light гриля Weber Grill Out™.**
Откройте крышку перед установкой ДЕРЖАТЕЛЯ А | В. Проверьте, чтобы ДЕРЖАТЕЛЬ А | В системы освещения Handle Light гриля Weber Grill Out™ был расположен параллельно решетке для пищи. Не затягивайте слишком сильно винты.
 - 3) В блоке освещения Вы можете услышать дребезжание. Это нормально.
 - 4) Для замены батареек, снимите блок освещения, отвинтив винт. Нажмите на кнопку(б) и отведите в сторону.

ЕСЛИ СВЕТ НЕ ВКЛЮЧАЕТСЯ ...

ПРОВЕРКА	ДЕЙСТВИЕ
Старые ли батарейки?	Заменить батарейки.
Установлены ли батарейки правильно?	См. иллюстрацию на Шаге 1.
Находится ли крышка в верхнем положении при ВКЛ кнопке питания?	Свет будет активирован, когда крышка открыта.
Активирован ли свет?	Нажмите кнопку питания.
Правильно ли расположен блок освещения на ручке?	Отрегулируйте положение (см. иллюстрацию на Шаге 2).

Если проблему нельзя решить этими способами, обращайтесь к местному представителю службы по работе с покупателями или зайдите на вебсайт www.weber.com®.

ГАРАНТИЯ

Компания Weber–Stephen Products Co., (Weber®) настоящим дает гарантию ПЕРВИЧНОМУ ПОКУПАТЕЛЮ в том, что продукт не имеет дефектов материалов и изготовления в течение следующего периода, начиная от даты покупки: 2 года при условии сборки и использования в соответствии с сопроводительными печатными инструкциями.

Компания Weber может потребовать обоснованное подтверждение от Вас даты покупки прибора. ПОЭТОМУ СОХРАНИТЕ КВИТАНЦИЮ О ПРОДАЖЕ ИЛИ СЧЕТ-ФАКТУРУ, И НЕМЕДЛЕННО ВОЗВРАТИТЕ КАРТОЧКУ РЕГИСТРАЦИИ ОГРАНИЧЕННОЙ ГАРАНТИИ WEBER.

Настоящая ограниченная гарантия не покрывает неисправности или проблемы с использованием, возникшие из-за несчастливого случая, неправильного обращения, и при обследовании которых компания Weber убедилась в их дефектном состоянии. Если компания Weber подтверждает дефект и признает иск, то компания Weber заменит такие детали бесплатно. Если Вам необходимо вернуть дефектные детали, то необходимо выполнить предоплату за транспортировку. Компания Weber возвратит детали покупателю при предоплате за перевозку или пересылку по почте.

Настоящая ограниченная гарантия не покрывает использование, перedelки, неправильного применения, умышленной порчи, неправильной установки или обслуживания, либо из-за невыполнения нормального и текущего технического обслуживания. Ухудшение состояния или повреждение, вызванное плохими погодными условиями, такими как град, ураган, землетрясение или торнадо, обеспечение из-за прямого или атмосферного воздействия химических веществ, не покрывается настоящей ограниченной гарантией. Компания Weber не отвечает за какие-либо особые или косвенные убытки. Эта гарантия предоставляет Вам конкретные юридические права; Вы также можете иметь другие права, в зависимости от конкретной страны.



Этот символ указывает на то, что продукт нельзя выбрасывать как мусор. Инструкции по надлежащей утилизации этого продукта в Европе находятся на Веб-сайте www.weber.com®; также можно обратиться к импортеру, указанному для Вашей страны. Если у Вас нет доступа в Интернет, обратитесь к своему дилеру, чтобы узнать имя, адрес и телефонный номер импортера.



COUNTRIES RTTE APPROVAL COMPLETED
All EU countries, Switzerland and Norway

- Světlo na madlo Grill Out™ od společnosti Weber je vybaveno čidlem naklopení. Otevřený poklop - zapnuto / Zavřený poklop - vypnuto.
 - Tlačítko vypínače (a) čidlo naklopení aktivuje nebo deaktivuje. Při použití ve dne čidlo naklopení tlačítkem vypínače (a) deaktivujete.
- 1) Vyžaduje 3 alkalické baterie AAA (nejsou přiloženy). Používejte pouze alkalické baterie. Nemíchejte staré a nové články nebo články různých typů (standardní, alkalické či nabíjecí). Pokud světlo na madlo Weber Grill Out™ neplánujete používat po dobu jednoho měsíce nebo déle, vyjměte z něj baterie.
 - 2) **Δ UPOZORNĚNÍ: Před montáží světla Weber Grill Out™ na madlo musí být gril vypnutý a studený.** Před montáží DRŽÁKU A / B otevřete poklop. Ujistěte se, že je DRŽÁK A / B světla na madlo Weber Grill Out™ umístěn souběžně s grilovacími rošty. Šrouby příliš neutahujte.
 - 3) Občas můžete slyšet chrastění v uvnitř světla. To je normální.
 - 4) Při výměně baterií odstraňte pouzdro světla vyšroubováním šroubu. Stiskněte západku (b) a kryt odtáhněte.

POKUD SE SVĚTLO NEROZSVÍTÍ...

ZKONTROLUJTE	NÁPRAVA
Nejsou baterie staré?	Vyměňte baterie.
Jsou baterie správně vloženy?	Viz obrázek v kroku 1.
Je poklop grilu v horní poloze a tlačítko spínače v poloze ON?	Světlo se zapíná při otevření poklopu.
Je světlo zapnuté?	Stiskněte tlačítko vypínače.
Je světlo správně umístěné na madle?	Upravte polohu (viz obrázek v kroku 2).

Pokud nelze problémy odstranit uvedenými způsoby, obraťte se, prosím, na zástupce zákaznického servisu ve Vaší oblasti nebo se přihlaste na našich webových stránkách www.weber.com®.

ZÁRUKA

Společnost Weber—Stephen Products Co. (Weber®) tímto zaručuje PRVNÍMU KUPCI výrobku, že tento výrobek nebude vykazovat žádné vady materiálu a provedení a to po dobu dvou let od data zakoupení. Tato dvouletá záruka platí v případě, že bude výrobek sestaven a provozován v souladu s tištěnými pokyny, které se k němu dodávají.

Společnost Weber může požadovat přiměřený důkaz o datu zakoupení. PROTO BYSTE SI MĚLI ÚČTENKU ČI FAKTURU USCHOVAT A IHNEED POSLAT ZPĚT REGISTRAČNÍ KARTU OMEZENÉ ZÁRUKY SPOLEČNOSTI WEBER.

Tato omezená záruka se vztahuje pouze na opravu či výměnu součástí, u kterých se objeví vady při běžném použití a údržbě, a které se na základě testů společnosti Weber prokážou jako vadné. Pokud společnost Weber závadu potvrdí a reklamaci nárok schválí, pak dle svého rozhodnutí takové součásti bez poplatku opraví nebo vymění. Pokud musíte vadné součásti vrátit, je třeba předem zaplatit nutné přepravní náklady. Společnost Weber vrátí součásti kupci a rovněž předem zaplatí nutné přepravné či poštovné.

Tato omezená záruka se nevztahuje na žádné vady či provozní nedostatky vzniklé na základě nehody, zneužití, nesprávného použití, úprav, nesprávného zacházení, vandalizmu, nesprávné instalace či údržby a péče, jakož i na základě nedodržení standardní a pravidelné údržby. Tato omezená záruka se nevztahuje na opotřebení či poškození způsobené výjimečnými klimatickými podmínkami, jako jsou krupobití, hurikány, zemětřesení či tornáda, a dále se nevztahuje na ztrátu zabarvení v důsledku přímého či nepřímého (v atmosféře) působení chemických látek. Společnost Weber není v rámci této záruky nebo jakékoliv implikované záruky odpovědná za náhodné či následné škody. Tato záruka vám poskytuje určitá zákonná práva. Zároveň se na vás mohou vztahovat i další práva, která se liší dle jednotlivých států.



Tento symbol upozorňuje, že výrobek nesmí být likvidován s běžným domovním odpadem. Pokyny k řádné likvidaci tohoto výrobku v zemích Evropy naleznete na webových stránkách www.weber.com®, kde jsou uvedeny také kontakty na dovozce do jednotlivých zemí.
Nemáte-li přístup k internetu, obraťte se na svého prodejce a požádejte jej o jméno, adresu a telefonní číslo dovozce.



COUNTRIES RTTE APPROVAL COMPLIED
All EU countries, Switzerland 
and Norway 

- Svetlo rukoväte Weber Grill Out™ má „Snímač naklonenia“: Keď je veko otvorené – ZAPNUTÝ/keď je veko zatvorené – VYPNUTÝ
 - Tlačidlom zap. a vyp. **(a)** aktivujete alebo deaktivujete „Snímač naklonenia“. Pri používaní cez deň deaktivujte snímač stlačením tlačidla zap. a vyp. **(a)**.
- 1) Vyžadujú sa 3 alkalické batérie veľkosti AAA (nie sú súčasťou dodávky). Používajte výlučne alkalické batérie. Nemiešajte spolu staré a nové batérie alebo rôzne typy batérií (štandardné, alkalické alebo nabíjateľné). Ak neplánujete používať svetlo rukoväte grilu Weber Grill Out™ viac ako mesiac, vyberte z neho batérie.
 - 2) **⚠ UPOZORNENIE: Uistite sa, že pred inštaláciou svetla rukoväte Weber Grill Out™ je gril vypnutý a chladný.** Otvorte veko pred inštaláciou KONZOLY A/B. Uistite sa, že KONZOLA A/B svetla rukoväte Weber Grill Out™ je umiestnená paralelne s varnými roštami. Nepretočte skrutky.
 - 3) Vo svetle môžete počuť niečo hrkať. Je to normálne.
 - 4) Ak chcete vymeniť batérie, demontujte držiak uvoľnením skrutky. Stlačte západku **(b)** a potiahnutím svetlo rozoberte.

AK SA SVETLO NEZAPNE...

SKONTROLUJTE	NÁPRAVA
Nie sú batérie staré?	Vymeňte batérie.
Sú batérie vložené správne?	Pozrite si obrázky v kroku 1.
Je veko otvorené a vypínač svetla v polohe ON?	Svetlo sa aktivuje otvorením veka.
Je svetlo aktivované?	Stlačte vypínač.
Je svetlo umiestnené v správnej polohe na rukoväti?	Upravte polohu (Pozrite si obrázky v kroku 2).

Ak sa pomocou týchto postupov problémy neodstránia, kontaktujte zástupcu oddelenia zákazníkom vo vašej oblasti alebo sa navštívte našu webovú stránku www.weber.com®.

ZÁRUKA

Spoločnosť Weber–Stephen Products Co. (Weber®) týmto poskytuje záruku PRVÉMU KUPCOVI, že výrobok nebude obsahovať žiadne vady materiálu a spracovania odo dňa zakúpenia: 2-ročná záruka platí v prípade montáže a prevádzky v súlade s pokynmi v tlačenej podobe, dodanými s výrobkom.

Spoločnosť Weber môže vyžadovať primeraný dôkaz o dátume nákupu. PRETO BY STE SI MALI DOKLAD O ZAKÚPENÍ ALEBO FAKTÚRU ODLOŽIŤ A OKAMŽITE VRÁTIŤ REGISTRAČNÚ KARTU OBMEDZENEJ ZÁRUKY SPOLOČNOSTI WEBER.

Táto obmedzená záruka sa vzťahuje len na opravu alebo výmenu častí, na ktorých sa objavia vady pri normálnom použití a prevádzke a ktoré sa prejavia na základe testov spoločnosti Weber ako vadné. Ak spoločnosť Weber potvrdí vadu a schváli reklamačný nárok, opraví alebo nahradí vadnú súčiastku bez poplatku. Ak musíte vrátiť vadné časti, je potrebné zaplatiť prepravné náklady. Spoločnosť Weber vráti diely kupcovi a zaplatí prepravné alebo poštovné.

Obmedzená záruka nepokrýva žiadne poruchy alebo prevádzkové problémy vzniknuté z dôvodu nehody, nesprávneho zaobchádzania, nesprávneho použitia, úprav, zneužitia, vandalizmu, nesprávnej inštalácie alebo nesprávnej údržby alebo servisu, alebo z dôvodu nedodržania bežnej a pravidelnej údržby. Na opotrebovanie alebo poškodenie spôsobené výnimočnými klimatickými podmienkami ako krupobitie, hurikány, zemetrasenia alebo tornáda, strata intenzity farby z dôvodu vystavenia chemickým látkam buď priamo alebo v atmosfére, sa táto obmedzená záruka nevzťahuje. Spoločnosť Weber nie je v rámci tejto alebo akejkoľvek inej implikovanej záruky zodpovedná za náhodné či následné poškodenia. Táto záruka vám poskytuje určité zákonné práva. Taktiež môžete mať aj iné práva, ktoré sa líšia podľa jednotlivých štátov.



Tento symbol udáva, že výrobok sa nesmie vyhadzovať do zberu domáceho odpadu. Pokyny týkajúce sa správnej likvidácie tohto výrobku v Európe nájdete na stránke www.weber.com a kontaktujte dovozcu, ktorý je uvedený v zozname pre vašu krajinu. Ak nemáte prístup k internetu, kontaktujte vášho predajcu, ktorý vám oznámi názov, adresu a telefónne číslo dovozcu.



COUNTRIES RTTE APPROVAL COMPLETED
All EU countries, Switzerland and Norway

- A Weber Grill Out™ fogantyúlámpa “dőlés-érzékelővel” rendelkezik: Felhelyezett fedél - BE / Lezárt fedél - KI
 - A bekapcsolás gomb (a) aktiválja, vagy deaktiválja a “dőlés-érzékelőt”. Nappali használathoz a bekapcsolás gomb (a) megnyomásával deaktiválhatja az érzékelőt.
- 1) 3 “AAA” alkáli elemmel működik (nincs a csomagban) Kizárólag alkáli elemeket használjon. Ne keverje a régi és az új elemeket, valamint a különféle típusú elemeket (szabványos, alkáli, vagy újratölthető). Ha egy hónapig, vagy tovább nem tervezi a Weber Grill Out™ fogantyúlámpa használatát, távolítsa el belőle az elemeket.
 - 2) **⚠ VIGYÁZAT: Győződjön meg róla, hogy a grillező ki legyen kapcsolva, mielőtt felhelyezi a Weber Grill Out™ fogantyúlámpát.** Az A / B BILINCS felhelyezése előtt nyissa fel a fedelet. Győződjön meg róla, hogy a Weber Grill Out™ fogantyúlámpa A / B BILINCS a főzőrostélyokkal párhuzamosan kerüljön felhelyezésre. Ne húzza túl a csavarokat.
 - 3) Kattogást hallhat a lámpából. Ez normális.
 - 4) Az elemek kicseréléséhez a csavarok kitekerésével vegye le a lámpát. Nyomja meg a fület (b) és húzza el.

HA A LÁMPA NEM KAPCSOL BE...

ELLENŐRIZZE AZ ALÁBBIAKAT	MEGOLDÁS
Az elemek régiek?	Cseréljen elemet.
Az elemek megfelelően kerültek behelyezésre?	Lásd az 1. lépés ábráját.
A fedél felemelt helyzetben, és a bekapcsoló gomb BE helyzetben van?	A lámpa bekapcsol, ha a fedél nyitva van.
Aktiválásra került a lámpa?	Nyomja meg a bekapcsolás gombot.
A lámpa megfelelően helyezkedik el a fogantyún?	Állítsa be a helyzetet (Lásd az 2. lépés ábráját).

Ha a felsorolt módszerekkel nem tudta orvosolni a problémát, lépjen kapcsolatba helyi Ügyfélszolgálati Kapcsolattartójával, vagy jelentkezzen be a www.weber.com® honlapon.

JÓTÁLLÁS

A Weber-Stephen Products Co. (Weber®) ezúton jótállást vállal az EREDETI VÁSÁRLÓ számára arra, hogy a grillstűtő a vásárlás napjától számítva az alábbi időtartamig mentes maradjon az anyag- és megmunkálási hibáktól: 2 évig a mellékelt nyomtatott utasítások szerinti összeszerelés és működtetés esetén.

Lehet, hogy a Weber elfogadható bizonyítékokat kér a vásárlás időpontjáról. EZÉRT ŐRIZZE MEG A VÁSÁRLÁSKOR KAPOTT BLOKKOT VAGY SZÁMLÁT, ÉS AZONNAL KÜLDJE VISSZA A WEBER KORLÁTOZOTT JÓTÁLLÁSI JEGYET.

A jelen korlátozott jótállás a rendeltetésszerű használat közben hibásnak bizonyult alkatrészt javítására vagy cseréjére korlátozódik, amennyiben az azon elvégzett vizsgálat a Weber számára bebizonyítja, hogy hibás. Ha a Weber igazolja a hibát, és jóváhagyja a kérelmet, választása szerint díjmentesen megjavítja vagy kicseréli a hibás alkatrészt. Ha vissza kell küldenie a hibás alkatrészeket, a szállítási költségeket előre ki kell fizetnie. A Weber visszaküldi az alkatrészeket a vásárlónak előre fizetett szállítási vagy postaköltséggel.

A jelen korlátozott jótállás nem vonatkozik az olyan hibákra vagy működtetési nehézségekre, amelyek oka baleset, helytelen vagy nem rendeltetésszerű használat és alkalmazás, módosítás, szándékos rongálás, nem megfelelő elhelyezés, helytelen karbantartás, valamint a normál és rutinjellegű karbantartás elmulasztása. A jelen korlátozott jótállás nem vonatkozik a szélsőséges időjárás, például jégeső, hurrikán, földrengés vagy tornádó által okozott állagromlásra vagy sérülésre, valamint vegyi anyagok által közvetlenül vagy a légkör útján okozott elszíneződésekre. A Weber a jelen vagy bármely hallgatolagos jótállás keretében nem vállal felelősséget a véletlenül bekövetkező vagy következményi károkért. Ez a jótállás különleges jogokat biztosít Önnek, de ezenkívül további, országonként más és más jogok is megilletik Önt.



Ez a szimbólum azt jelzi, hogy a terméket tilos a háztartási hulladékok közé dobni. Európában a megfelelő leselejtezéshez látogasson el a www.weber.com® honlapra és lépjen kapcsolatba az Ön országát illető felsorolt importőrrel. Amennyiben Ön nem rendelkezik internetkapcsolattal, az importőr nevét, címét és telefonszámát a kereskedőtől tudhatja meg.



COUNTRIES RTTE APPROVAL COMPLIED
All EU countries, Switzerland  and Norway 

- Lampa de mâner Weber Grill Out™ are un „senzor de înclinare”: capac ridicat - lampă aprinsă/capac închis - lampă stinsă.
 - Butonul de alimentare (a) activează sau dezactivează „senzorul de înclinare”. Pentru utilizarea pe timp de zi, dezactivați senzorul prin apăsarea butonului de alimentare (a).
- Necesită 3 baterii alcaline „AAA” (nu sunt incluse). Utilizați numai baterii alcaline. Nu amestecați bateriile noi cu cele vechi sau diferite tipuri de baterii (standard, alcaline sau acumulatori). Dacă nu intenționați să utilizați lampa de mâner Weber Grill Out™ timp de o lună sau mai mult, scoateți bateriile.
 - ⚠ ATENȚIE: Asigurați-vă că grătarul este oprit și rece înainte de a monta lampa de mâner Weber Grill Out™.** Deschideți capacul înainte de a monta SUPTUL A/B. Asigurați-vă că suportul A/B al lămpii de mâner Weber Grill Out™ este poziționat paralel cu grătarul de gătit. Nu strângeți șuruburile prea tare.
 - Veți auzi un zgomot în carcasa lămpii. Acesta este un lucru normal.
 - Pentru a înlocui bateriile, demontați carcasa lămpii prin scoaterea șurubului. Împingeți urechiușa (b) și trageți.

DACĂ LAMPA NU SE APRINDE...

VERIFICARE	REMEDIU
Bateriile sunt vechi?	Schimbați bateriile.
Bateriile sunt montate corect?	Consultați figura de la pasul 1.
Capacul este în poziția ridicat, cu butonul de alimentare pornit?	Lampa se va activa la deschiderea capacului.
Lampa este activată?	Apăsați butonul de alimentare.
Lampa este poziționată corect pe mâner?	Reglați poziția (consultați figura de la pasul 2).

Dacă problemele nu pot fi remediate cu aceste metode, contactați reprezentantul serviciului de asistență clienți din zona dvs. sau conectați-vă la www.weber.com®.

GARANȚIE

Weber-Stephen Products Co., (Weber®) garantează prin prezenta CUMPĂRĂTORULUI ÎNȚIAL că produsul nu va prezenta defecte de material și manoperă la data cumpărării, astfel: 2 ani dacă este asamblat și utilizat în conformitate cu instrucțiunile scrise care îl însoțesc. Weber poate solicita prezentarea unei dovezi rezonabile a datei de cumpărare. DE ACEEA TREBUIE SĂ PĂSTRĂȚI BONUL SAU FACTURA DE VÂNZARE ȘI SĂ RETURNAȚI IMEDIAT CARDUL DE ÎNREGISTRARE A GARANȚIEI LIMITATE WEBER.

Această garanție limitată va acoperi reparația sau înlocuirea pieselor care se defectează în condiții normale de utilizare și care la examinare vor arăta, conform cerințelor Weber, că sunt defecte. Dacă Weber confirmă defectul și aprobă cererea, va alege să repare sau să înlocuiască aceste piese fără taxă. Dacă vi se cere să returnați piesele defecte, taxele de transport trebuie plătite în avans. Weber va returna cumpărătorului taxa de transport sau timbrul plătite în avans.

Această garanție limitată nu acoperă defecțiunile sau dificultățile de utilizare datorate accidentului, abuzului, utilizării necorespunzătoare, modificării, utilizării greșite, instalării necorespunzătoare sau întreținerii sau depănării necorespunzătoare sau efectuării necorespunzătoare a întreținerii normale sau periodice. Deteriorarea sau daunele cauzate de condiții de vreme severă precum grindină, uragane, cutremure de pământ sau tornade, decolorare cauzată de expunerea la produse chimice fie direct, fie din atmosferă nu sunt acoperite de această garanție limitată. Weber nu va fi responsabilă în baza acestei garanții sau a oricărei garanții implicite pentru niciun fel de daune indirecte sau pe cale de consecință. Această garanție vă conferă drepturi legale specifice și puteți beneficia și de alte drepturi care variază în funcție de țară.



Acest simbol arată că produsul nu poate fi aruncat împreună cu gunoiul menajer. Pentru instrucțiuni despre eliminarea corespunzătoare a acestui produs în Europa, vizitați www.weber.com® și contactați importatorul listat pentru țara dvs. Dacă nu aveți acces la internet, contactați dealerul pentru numele, adresa și numărul de telefon ale importatorului.



COUNTRIES RTTE APPROVAL COMPLIED
All EU countries, Switzerland and Norway

- Lučka za ročaj Weber Grill Out™ ima senzor nagiba: pokrov odprt - vklop / pokrov zaprt - izklop
 - Gumb za vklop (a) aktivira ali deaktivira senzor nagiba. Za uporabo čez dan deaktivirajte senzor tako, da pritisnete gumb za vklop (a).
- 1) Potrebujete 3 alkalne baterije AAA (niso priložene). Uporabite samo alkalne baterije. Ne mešajte novih in starih baterij in različnih tipov baterij (standardne, alkalne ali polnilne). Če en mesec ali več ne nameravate uporabljati lučke za ročaj Weber Grill Out™, odstranite baterije.
 - 2) **Δ POZOR: Zagotovite, da je žar izklopljen in hladen, preden namestite lučko za ročaj Weber Grill Out™.** Odprite pokrov, preden namestite nosilec A/B. Zagotovite, da je nosilec A/B za lučko za ročaj Weber Grill Out™ postavljen vzporedno z rešetkami za kuhanje. Vijakov ne zategnite preveč.
 - 3) V lučki lahko slišite ropotanje. To je normalno.
 - 4) Če želite zamenjati baterije, odstranite lučko tako, da odvijete vijak. Pritisnite jeziček (b) in potegnite narazen.

ČE SE LUČ NE PRIŽGE ...

PREVERITE	REŠITEV
So baterije stare?	Zamenjajte baterije.
So baterije pravilno nameščene?	Glejte ilustracijo v koraku 1.
Je pokrov odprt in je gumb za vklop v položaju ON?	Lučka se vklopi, ko je pokrov odprt.
Je lučka vklopljena?	Pritisnite gumb za vklop.
Je lučka pravilno postavljena na ročaj?	Prilagodite položaj (glejte ilustracijo v koraku 2).

Če težav ne morete odpraviti s temi metodami, se prosimo obrnite na predstavnika službe za pomoč strankam v vašem območju ali pa pojdite na www.weber.com®.

GARANCIJA

Weber-Stephen Products Co., (Weber®) s tem jamči IZVIRNEMU KUPCU izdelek brez napak na materialu in pri izdelavi od dneva nakupa kot sledi: 2 leti po montaži in pri uporabi, skladni z natisnjenimi priloženimi navodili.

Weber lahko zahteva dokazilo o datumu vašega nakupa. ZATO SHRANITE VAŠE POTRDILO O PRODAJI ALI RAČUN IN NEMUDOMA VRNITE WEBROVO KARTICO REGISTRACIJE Z OMEJENO GARANCIJO.

Omejena garancija je omejena samo na popravilo ali zamenjavo delov, ki so pri pregledu očitni dokaz okvare pri normalni uporabi in vzdrževanju. Če Weber potrdi okvaro in odobri reklamacijo, Weber omogoči brezplačno popravilo ali zamenjavo delov. Če želite vrniti okvarjene dele, je potrebno v naprej plačati stroške prevoza. Weber bo vrnil dele kupcu, v primeru predhodno plačanih potnih stroškov in poštne.

Omejena garancija ne vključuje napak ali okvar, nastalih pri uporabi izdelka, nezgodah, zlorabi, nepravilni uporabi, predelavi izdelka, napačni aplikaciji izdelka, vandalizmu, nepravilni namestitvi ali nepravilnemu vzdrževanju ali servisiranju izdelka, ali pri nezmožnosti izvedbe običajnega in rutinskega vzdrževanja. Preostale nepravilnosti, kot so razpadanje izdelka ali škoda, povzročena pri skrajnih vremenskih razmerah (npr. toča, orkani, potresi ali tornadi), razbarvanje zaradi izpostavljenosti kemikalijam (tako neposredno ali na zraku), niso vključene v to Omejeno garancijo. Weber ni odgovoren za uveljavljanje garancije poškodovanega izdelka, nastalega pri nezgodah ali posledicah nečesa tretjega. Ta garancija vam omogoča specifične zakonske pravice, prav tako pa so vam lahko omogočene druge pravice, ki so v vsaki državi različne.



Ta simbol označuje, da izdelka ne morete odvreči z gospodinjstvi odpadki. Za navodila glede pravilnega odlaganja tega izdelka v Evropi glejte www.weber.com in se obrnite na uvoznika, navedenega za vašo državo. Če nimate dostopa do interneta, se obrnite na prodajalca za ime, naslov in telefonsko številko uvoznika.



COUNTRIES RTTE APPROVAL COMPLIED
All EU countries, Switzerland 
and Norway 

- Weber Grill Out™ svjetiljka u ručki ima nagibni senzor: poklopac podignut – ON (Uključeno) / poklopac zatvoren – OFF (Isključeno)
 - Gumb(a) za uključivanje i isključivanje aktivira ili deaktivira nagibni senzor. Kod korištenja po danu deaktivirajte senzor pritiskom na gumb(a) za uključivanje i isključivanje.
- 1) Potrebne su 3 AAA alkalne baterije (nisu uključene) Koristite samo alkalne baterije. Ne mješajte stare i nove baterije niti različite tipove baterija (standardne, alkalne ili punjive). Ako ne planirate koristiti mjesec dana ili više Weber Q Grill Out™ svjetiljku u ručki, uklonite baterije.
 - 2) **⚠ OPREZ: Osigurajte da je roštilj isključen i hladan prije instaliranja Weber Grill Out™ svjetiljke u ručki.** Otvorite poklopac prije ugradnje NOSAČA A / B. Osigurajte da je Weber Grill Out™ svjetiljka u ručki NOSAČ A / B paralelno pozicioniran prema rešetkama za pečenje. Nemojte pretegnuti vijke.
 - 3) Možete čuti zveckanje u čahuri. To je uobičajeno.
 - 4) Za zamjenu baterija uklonite čahuru tako da uklonite vijak. Gurnite jezičak (b) i rastavite.

AKO SE SVJETILJKA NE UKLJUČUJE...

PROVJERA	RJEŠENJE
Jesu li stare baterije?	Zamjenite baterije.
Jesu li baterije pravilno instalirane?	Pogledajte ilustraciju u koraku 1.
Je li poklopac u gornjem položaju s gumbom za uključivanje i isključivanje u položaju ON (Uključeno)?	Svjetiljka se aktivira prilikom otvaranja poklopca.
Je li svjetiljka aktivirana?	Pritisnite gumb za uključivanje i isključivanje.
Je li svjetiljka pravilno pozicionirana na ručki?	Podesite položaj (Pogledajte ilustraciju u koraku 2).

Ako problemi ne mogu biti ispravljani pomoću ovih metoda, molimo Vas da se obratite predstavniku Službe za korisnike u svojoj regiji ili se prijavite na www.weber.com®.

JAMSTVO

Weber-Stephen Products Co., (Weber®) ovim jamči PRVOTNOM KUPCU, da će proizvod biti bez manjkavosti u materijalu ili izradi od datuma kupnje kako slijedi: 2 godine ako se sastavlja i koristi u skladu s priloženim tiskanim uputama. Weber može zahtijevati razuman dokaz datuma kupnje. **STOGA TREBATE ZADRŽATI POTVRDU O KUPNJI ILI RAČUN I ODMAH VRATITI WEBER REGISTRACIJSKU KARTICU ZA OGRANIČENO JAMSTVO.**

Ovo ograničeno jamstvo bit će ograničeno na popravak ili zamjenu dijelova za koje se pokažu manjkavosti pri normalnom korištenju i održavanju, a za koje će ispitivanje pokazati, na Weber-ovo zadovoljenje, da jesu manjkavi. Ako Weber potvrdi manjkavost i odobri reklamaciju, Weber će izabrati da zamijeni takve dijelove bez naplate. Ako se od vas zatraži da vratite manjkave dijelove, vi morate plaćati troškove transporta. Weber će vratiti dijelove kupcu s plaćenom vozarinom ili poštarinom.

Ovo ograničeno jamstvo ne pokriva bilo kakve kvarove ili teškoće u radu uzrokovane slučajem, zlorabom, pogrešnom uporabom, izmjenama, nenamjenskom primjenom, vandalizmom, nepravilnom instalacijom ili nepravilnim održavanjem ili servisiranjem ili nepridržavanjem izvođenja normalnog i rutinskog održavanja. Propadanje ili oštećenja uslijed vremenskih nepogoda poput tuče, orkana, potresa ili tornada, promjene boje uslijed izlaganja kemikalijama bilo direktno ili onima u atmosferi nisu pokriveni ovim ograničenim jamstvom. Weber nije odgovoran pod ovim ili drugim podrazumijevanim jamstvom za slučajna ili posljedična oštećenja. Ovo jamstvo vam daje određena prava, a vi možete imati i druga prava koja variraju ovisno o državi.



Ovaj simbol naznačuje da se proizvod ne smije odlagati s kućanskim otpadom. Za upute koje se odnose na pravilno odlaganje ovoga proizvoda u Europi, molimo Vas da posjetite www.weber.com® i obratite se uvozniku koji je naveden na popisu za vašu zemlju. Ako nemate pristup internetu, obratite se lokalnom zastupniku/trgovcu za ime uvoznika, adresu i telefonski broj.



COUNTRIES RTTE APPROVAL COMPLETED
All EU countries, Switzerland
and Norway

- Weber Grill Out™ käepidemevalgustil on kallutusandur: kaas üleval – PÕLEB / kaas suletud – EI PÕLE
 - Toitelüliti (**a**) lülitab kallutusanduri sisse ja välja. Päevasel ajal kasutamisel lülitage andur toitelülitle (**a**) vajutades välja.
- 1) Valgusti töötab 3 AAA-leelispatareiga (ei ole kaasas). Kasutage ainult leelispatareisid. Ärge kasutage segamini vanu ja uusi või erinevat tüüpi patareisid (tavalisi, laetavaid või leelispatareisid). Kui te ei kavatse Weber Grill Out™ käepidemevalgustit kuu või kauem kasutada, eemaldage patareid.
 - 2) **Δ ETTEVAATUST. Veenduge enne Weber Grill Out™ käepidemevalgusti paigaldamist, et grill on välja lülitatud ja maha jahtunud.** Avage kaas enne KLAMBRI A / B paigaldamist. Veenduge, et Weber Grill Out™ käepidemevalgusti KLAMBER A / B asetseb kühsetamisrestidega paralleelselt. Ärge keerake kruvisid liiga tugevalt kinni.
 - 3) Valgustist võib kostuda kõrinat. Tegemist on normaalse nähtusega.
 - 4) Patareide vahetamiseks keerake kruvi lahti ja eemaldage kaas. Suruge sakile (**b**) and ja tõmmake lahti.

KUI VALGUSTI EI SÜTTI...

KONTROLLIGE	TEGEVUS
Kas patareid on korras?	Vahetage patareid välja.
Kas patareid on õigesti paigaldatud?	Vaadake 1. sammus toodud joonist.
Kas kaas on püstiasendis ning toitenupp on SEES (ON)?	Lamp süttib, kui kaas on avatud.
Kas lamp on sisse lülitatud?	Vajutage toitelülitit.
Kas lamp on õigesti käepidemele kinnitatud?	Kohendage asendit (vaadake 2. sammus toodud joonist).

Kui probleeme ei õnnestu nende meetoditega lahendada, võtke palun ühendust oma piirkonna klienditeeninduse esindajaga või külastage veebilehte www.weber.com®.

GARANTII

Weber-Stephen Products Co., (Weber®) garanteerib ESMASELE OSTJALE, et tootel ei esine materjalist ega tootmisest tulenevaid defekte. Garantii kehtivusaeg ja tingimused on järgnevad: 2 aastat, kui toode on kokku pandud ja kasutatud vastaval kaasasolevale juhendile.

Weber võib nõuda ostukuupaeva tõendamist. SEEPÄRAST HOIDKE OSTUKVIITUNG VÕI OSTUARVE ALLES JA TAGASTAGE WEBERI PIIRATUD GARANTII REGISTREERIMISKAART KOHESELT.

Selle piiratud garantiiga parandatakse või asendatakse detailid, mille defekt on selgunud tavapärase kasutamise ja hooldamise käigus ja mille puhul Weber kinnitab lähemal uurimisel, et need on defektiga. Kui Weber kinnitab defekti ja nõustub nõudega, parandab või asendab Weber need detailid tasuta. Kui te peate defektiga detailid tagastama, jäävad transpordikulud teie kanda. Weber tagastab detailid ostjale, kui saatmiskulude eest on tasutud.

See piiratud garantii ei kata vigu või kasutamisel esinevaid probleeme, mis tulenevad õnnetustest, kuri- või väärarvitamisest, muutmisest, vandalismist, valest paigaldamisest või valest hooldamisest, samuti hooldamisnõuete ja -sageduse eiramisest. Garantii ei kata kahjustusi ega kvaliteedi vähenemist, mis tulenevad ilmastikuoludest nagu rahe, orkaanid, maavärinad või tornaadod, samuti ei kata garantii värvimuutusi, mis tulenevad otsestest kokkupuutest kemikaalidega või on tekkinud atmosfääris leiduvate kemikaalide mõjul. Weber ei vastuta kaudsete ega otseste kahjude eest. Käesolev garantii annab teile kindlad seaduslikud õigused. Teil võivad olla ka muud õigused, mis võivad riigiti erineda.



See sümbol näitab, et toodet ei või ära visata koos olmeprügiga. Juhiste saamiseks antud toote õigeks utiliseerimiseks Euroopas, külastage palun veebilehte www.weber.com® ning võtke ühendust teie riigi kohta märgitud impordijaga. Kui teil ei ole juurdepääsu Internetile, võtke impordija nime, aadressi ning telefoninumbri teada saamiseks ühendust oma edasimüüjaga.



COUNTRIES RTTE APPROVAL COMPLIED
All EU countries, Switzerland
and Norway

- Weber Grill Out™ roktura apgaismojumam ir pacelšanas sensors: ja vāks ir pacelts, apgaismojums ir ieslēgts; ja vāks ir aizvērts, apgaismojums ir izslēgts.
 - Ar enerģijas padeves pogu (a) var aktivizēt vai deaktivizēt pacelšanas sensoru. Lietojot to pa dienu, deaktivizējiet sensoru, nospiežot enerģijas padeves pogu (a).
- 1) Nepieciešamas 3 "AAA" sārmu baterijas (nav iekļautas). Izmantojiet tikai sārmu baterijas. Nelietojiet vienlaicīgi lietotas un jaunas baterijas vai dažāda veida baterijas (standarta, sārmu vai lādējamās). Ja neplānojat lietot Weber Grill Out™ roktura apgaismojumu mēnesi vai ilgāk, izņemiet baterijas.
 - 2) **⚠ UZMANĪBU: pirms uzstādāt Weber Grill Out™ roktura apgaismojumu, pārliecinieties, ka grīls ir izslēgts un atdzisis.** Pirms A / B KRONŠTEINA uzstādīšanas atveriet vāku. Pārliecinieties, ka Weber Grill Out™ roktura apgaismojuma A / B KRONŠTEINS atrodas paralēli cepšanas režģiem. Nepievelciet skrūves pārāk cieši.
 - 3) Iespējams, jūs dzirdēsiet krakšķēšanu apgaismojuma pamatnē. Tas ir normāli.
 - 4) Lai nomainītu baterijas, noņemiet apgaismojuma pamatni, atskrūvējot skrūvi. Piespiediet izcilni (b) un velciet katru daļu uz savu pusi.

JA APGAISMOJUMS NEIESLĒDZAS...

PĀRBAUDIET	RĪCĪBA
Vai baterijas ir lietotas?	Nomainiet baterijas.
Vai baterijas ir pareizi ievietotas?	Apskatiet attēlu pie 1. darbības.
Vai vāks ir pacelts un enerģijas padeve ir ieslēgta?	Apgaismojums ieslēgsies, kad vāks būs atvērts.
Vai apgaismojums ir aktivizēts?	Nospiediet enerģijas padeves pogu.
Vai apgaismojums ir pareizi uzstādīts uz roktura?	Noregulējiet novietojumu (apskatiet attēlu pie 2. darbības).

Ja problēmu nevar novērst, izmantojot kādu no šiem paņēmieniem, lūdzu, sazinieties ar klientu servisa pārstāvi savā reģionā vai dodieties uz www.weber.com®.

GARANTĪJA

„Weber–Stephen Products Co.“ (Weber®) šiuo garantuoja PIRMINIAM PIRKĒJUI, kad nebus medžiagos ir gamybos defektų nuo įsigijimo datos iki to laiko, kaip nurodyta toliau: 2 metus, jei sumontuojama ir naudojama pagal pridedamas išspausdintas instrukcijas.

„Weber“ gali reikalauti pritingų pirkimo datos įrodymų. TODĖL TURETUMETE PASILIKTI ČEKĮ AR SAŠKAITĄ IR NEDELSDAMI GRĄŽINTI „WEBER“ RIBOTOS GARANTIJOS REGISTRAVIMO KORTELE.

Ši ribota garantija apsiribos detalių, kurios turės defektų normalaus naudojimo ir priežiūros sąlygomis ir kurių defektai bus matomi jas patikrinus ir tai patvirtins „Weber“, remontu ir pakeitimu. Jei „Weber“ patvirtins defektą ir priims skundą, „Weber“ tokias detales remontuos arba pakeis nemokamai. Jei turėsite grąžinti blogas detales, turėsite apmokėti už jų transportavimą. Gražindama atgal detales pirkėjui, siuntimo išlaidas apmokės „Weber“.

Ši ribota garantija negalioja gedimams ar naudojimo problemoms, kilusioms dėl nelaimingų atsitikimų, netinkamo naudojimo, keitimo, vandalizmo, naudojimo ne pagal paskirtį, netinkamo sumontavimo ar netinkamos priežiūros arba įprastinės ir nuolatinės priežiūros neatlikimo. Gedimams ar pažeidimams dėl prastų oro sąlygų, tokių kaip kruša, uraganai, žemės drebėjimai ar tornadai, spalvos pasikeitimas dėl tiesioginio ar aplinkoje esančių cheminių medžiagų poveikio ši ribota garantija netaikoma. „Weber“ pagal šią ar kokią nors kitą numanomą garantiją nebus laikoma atsakinga už nenumatytus ar logiškai pagrįstus pažeidimus. Ši garantija suteikia jums konkrečias teises, taip pat jūs galite turėti kitų teisių, kurios skiriasi priklausomai nuo valstybės.



Šis simbols norāda uz to, ka izstrādājumu nedrīkst izmest atkritumos. Lai iepazītos ar noteikumiem par šī izstrādājuma pareizu likvidēšanu Eiropā, lūdzu, apmeklējiet www.weber.com un sazinieties ar norādīto jūsu valsts importētāju. Ja jums nav interneta piekļuves, sazinieties ar pārstāvi, lai noskaidrotu importētāja nosaukumu, adresi un telefona numuru.



COUNTRIES RTTE APPROVAL COMPLETED
All EU countries, Switzerland and Norway

- „Weber Grill Out™“ rankenos apšvietimas yra su „pakreipimo jutikliu“. Pakėlus dangtį – įjungtas / uždarius dangtį – išjungtas
 - Maitinimo mygtukas (a) suaktyvina arba išjungia vadinamąjį pakreipimo jutiklį. Dieną išjunkite jutiklį maitinimo mygtuku (a).
- 1) Reikalingos 3 AAA šarminės baterijos (komplekte nėra). Naudokite tik šarmines baterijas. Nesumaišykite senų ir naujų baterijų ar skirtingų tipų baterijų (standartinių, šarminių ar įkraunamųjų). Jei planuojate mėnesį ar daugiau nenaudoti „Weber Grill Out™“ rankenos apšvietimo, baterijas išimkite.
 - 2) **⚠ ATSARGIAI: prieš įjungdami „Weber Grill Out™“ rankenos apšvietimą įsitikinkite, kad kepsninė išjungta ir atvėsusi.** Prieš montuodami LAIKIKLĮ A / B atidarykite dangtį. Įsitikinkite, kad „Weber Grill Out™“ rankenos apšvietimo LAIKIKLIS A / B uždėtas lygiagrečiai keпамosioms grotelėms. Neužveržkite varžtų per stipriai.
 - 3) Galite išgirsti traškėjimą lemputėje. Tai normalu.
 - 4) Norėdami pakeisti baterijas nuimkite lemputę atsukę varžtą. Spauskite pakabą (b) ir traukite.

JEI APŠVIETIMAS NEĮSIJUNGIA...

PATIKRINIMAS	PRIEMONĖ
Ar baterijos senos?	Pakeiskite baterijas.
Ar baterijos įdėtos teisingai?	Žr. 1 veiksmo iliustraciją.
Ar dangtis pakeltas, o maitinimo mygtukas įjungtas?	Apšvietimas įsijungs, kai dangtis atsidarys.
Ar apšvietimas įjungtas?	Paspauskite maitinimo mygtuką.
Ar apšvietimas tinkamai uždėtas ant rankenos?	Reguliuokite padėtį (žr. 2 veiksmo iliustraciją).

Jei ir ėmusis šių veiksmų nepavyksta išspręsti problemų, kreipkitės į klientų aptarnavimo atstovą savo regione arba prisijunkite prie www.weber.com®.

GARANTE

Weber-Stephen Products Co., (Weber®) garantėazā prin prezenta CUMPĀRĀTORULUI INIȚIAL cā produsul nu va prezenta defecte de material și manoperā la data cumpārării, astfel: 2 ani dacā este asamblat și utilizat în conformitate cu instrucțiunile scrise care îl însoțesc.
 Weber poate solicita prezentarea unei dovezi rezonabile a datei de cumpārare. DE ACEEA TREBUIE SĀ PĀSTRAȚI BONUL SAU FACTURA DE VĀNZARE ȘI SĀ RETURNĀȚI IMEDIAT CARDUL DE ÎNREGISTRARE A GARANȚIEI LIMITATE WEBER.
 Aceastā garanție limitatā va acoperi reparaȚia sau înlocuirea pieselor care se defecteazā în condiȚii normale de utilizare și care la examinare vor arāta, conform cerinȚelor Weber, cā sunt defecte. Dacā Weber confirmā defectul și aprobā cererea, va alege sā repare sau sā înlocuiascā aceste piese fără taxā. Dacā vi se cere sā returnāți piesele defecte, taxele de transport trebuie plătite în avans. Weber va returna cumpāratorului taxa de transport sau timbrul plătite în avans.
 Aceastā garanție limitatā nu acoperā defecțiunile sau dificultăȚile de utilizare datorate accidentului, abuzului, utilizării necorespunzătoare, modificării, utilizării greșite, instalării necorespunzătoare sau întreținerii sau depanării necorespunzătoare sau efectuării necorespunzătoare a întreținerii normale sau periodice.
 Deteriorarea sau daunele cauzate de condiȚii de vreme severā precum grindinā, uragane, cutremure de pământ sau tornade, decolorare cauzatā de expunerea la produse chimice fie direct, fie din atmosferā nu sunt acoperite de aceastā garanție limitatā. Weber nu va fi responsabilā în baza acestei garanȚii sau a oricārei garanȚii implicite pentru niciun fel de daune indirecte sau pe cale de consecinȚă. Aceastā garanție vā conferā drepturi legale specifice și puteȚi beneficia și de alte drepturi care variazā în funcȚie de țarā.



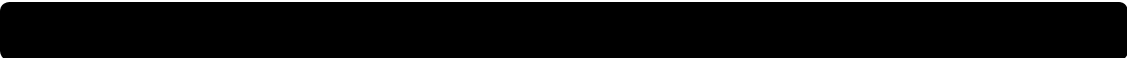
Šis simbolis nurodo, kad produkto negalima išmesti į šiukšlinę. Norėdami rasti instrukcijų apie tinkamą šio produkto utilizavimą Europoje apsilankykite www.weber.com® ir kreipkitės į savo šalyje nurodytą importuotoją. Jei neturite prieigos prie interneto, kreipkitės į savo platintoją, kad sužinotumėte importuotojo pavadinimą, adresą ir telefono numerį.



COUNTRIES RTTE APPROVAL COMPLIED
 All EU countries, Switzerland
 and Norway



Lined writing area consisting of 20 horizontal lines.



Lined writing area consisting of 25 horizontal lines.



WEBER-STEPHEN PRODUCTS CO.

WWW.WEBER.COM®

© 2010 Weber-Stephen Products Co. Weber, The Kettle Silhouette ™, and the Kettle Configuration are registered trademarks; Weber Style is a trademark; all of Weber-Stephen Products, Co. 200 East Daniels Road, Palatine, IL 60067. U.S.A. (1-800-446-1071 - U.S.A. only) www.weber.com®

178712 10/10